

	間口	高さ	奥行
舞台	16,000 (8間4.81尺)	スノコ 20,000 (11間) フットライト 7,200 (3間5.76尺)	大ホリまで 20,800 (11間2.65尺)

	深さ	寸法
A 迫り	-5,000 (2間4.50尺)	3,000 × 1,200 (1間3.90尺 × 3.96尺)
B 迫り	-5,000 -8,000 (4間2.40尺)	11,200 × 2,815 (6間0.96尺 × 1間3.29尺)
C 迫り	-5,000 -8,000 (4間2.40尺)	11,200 × 2,880 (6間0.96尺 × 1間3.50尺)
D 迫り	-5,000 (2間4.50尺)	3,000 × 1,200 (1間3.90尺 × 3.96尺)
スッポン	-5,300 (2間5.49尺)	1,000 × 2,100 (3.30尺 × 1間0.93尺)
花道		1,800 × 21,983 (5.94尺 × 2間0.55尺)
廻り舞台		15,450φ (8間2.99尺)
オケスペース		奥行3,450 (1間5.39尺) 76㎡
客席面から框の高さ		945 (3.12尺)
框から最前列の距離		1,210 (3.99尺)

作動時間	中奈落		大奈落		
	低速	高速	低速	高速	
A 迫り	昇	35"			
	降	34"			
B 迫り	昇	1' 09"	37"	1' 47"	55"
	降	1' 11"	38"	1' 47"	55"
C 迫り	昇	1' 09"	37"	1' 47"	55"
	降	1' 11"	38"	1' 47"	55"
D 迫り	昇	35"			
	降	34"			
スッポン (花道)	昇	49"			
	降	49"			
廻り舞台	自動	下出し	45"		
	1/2回転	上出し	46"		

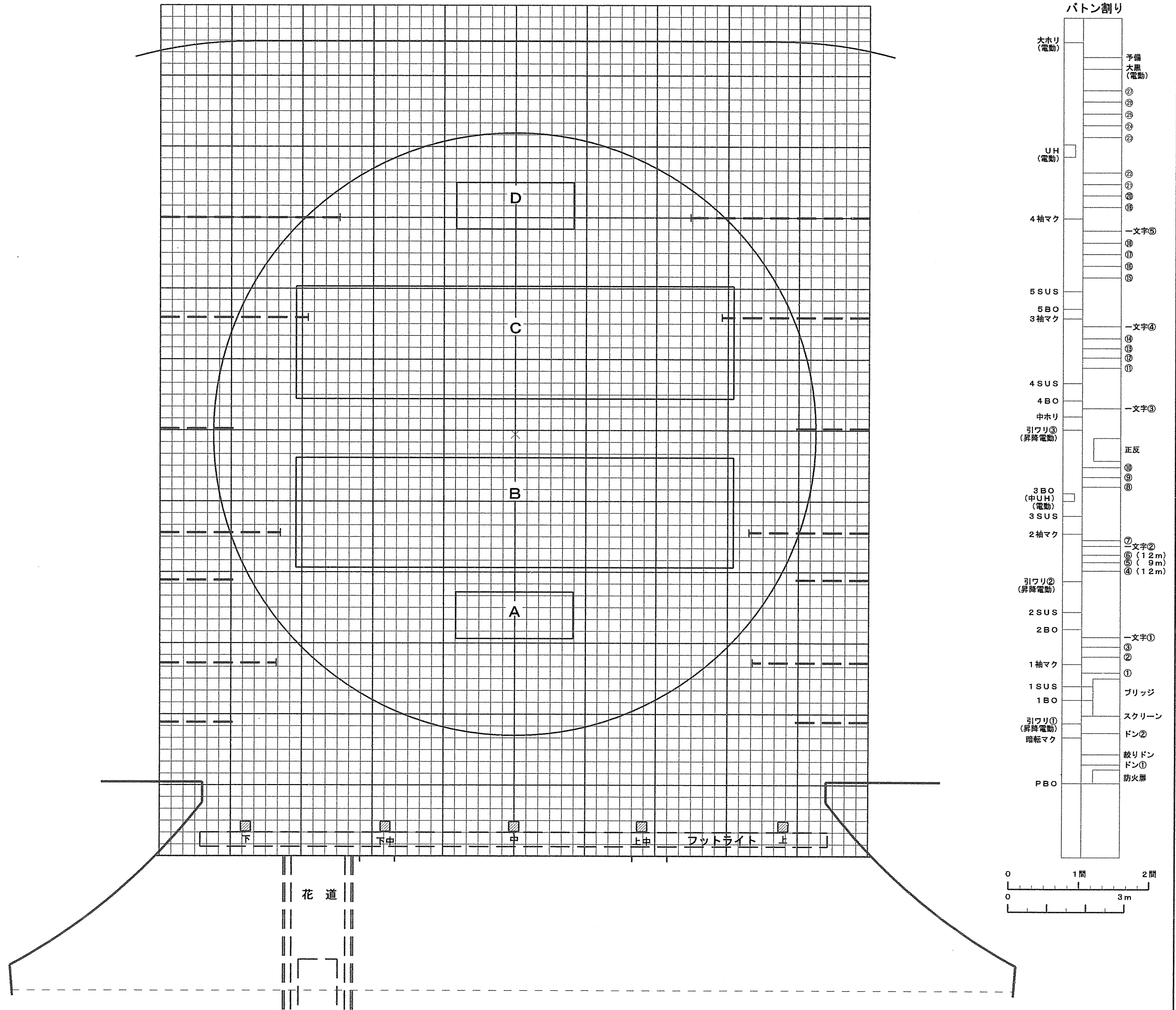
作動時間	低速	高速	
第1級帳	16"	12"	
第2級帳	18"	12"	
絞り級帳	全開閉	3パターンあり 変形(1)~(3)	全開閉 (中間)
	31"		20"

※ ELVマイク

中京大学文化市民会館

プルニエホール 舞台平面図

1/100



	間口	高さ	奥行
舞台	16,000 (8間4.81尺)	スノコ 20,000 (11間) フットライト 7,200 (3間5.76尺)	大ホリまで 20,800 (11間2.65尺)

	深さ	寸法
A 迫り	-5,000 (2間4.50尺)	3,000 × 1,200 (1間3.90尺 × 3.96尺)
B 迫り	-5,000 -8,000 (4間2.40尺)	11,200 × 2,815 (6間0.96尺 × 1間3.29尺)
C 迫り	-5,000 -8,000 (4間2.40尺)	11,200 × 2,880 (6間0.96尺 × 1間3.50尺)
D 迫り	-5,000 (2間4.50尺)	3,000 × 1,200 (1間3.90尺 × 3.96尺)
スッポン	-5,300 (2間5.49尺)	1,000 × 2,100 (3.30尺 × 1間0.93尺)
花道		1,800 × 21,983 (5.94尺 × 2間0.55尺)
廻り舞台		15,450φ (8間2.99尺)
オケスペース		奥行3,450 (1間5.39尺) 76㎡
客席面から框の高さ		945 (3.12尺)
框から最前列の距離		1,210 (3.99尺)

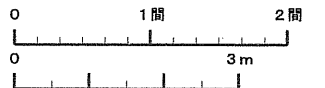
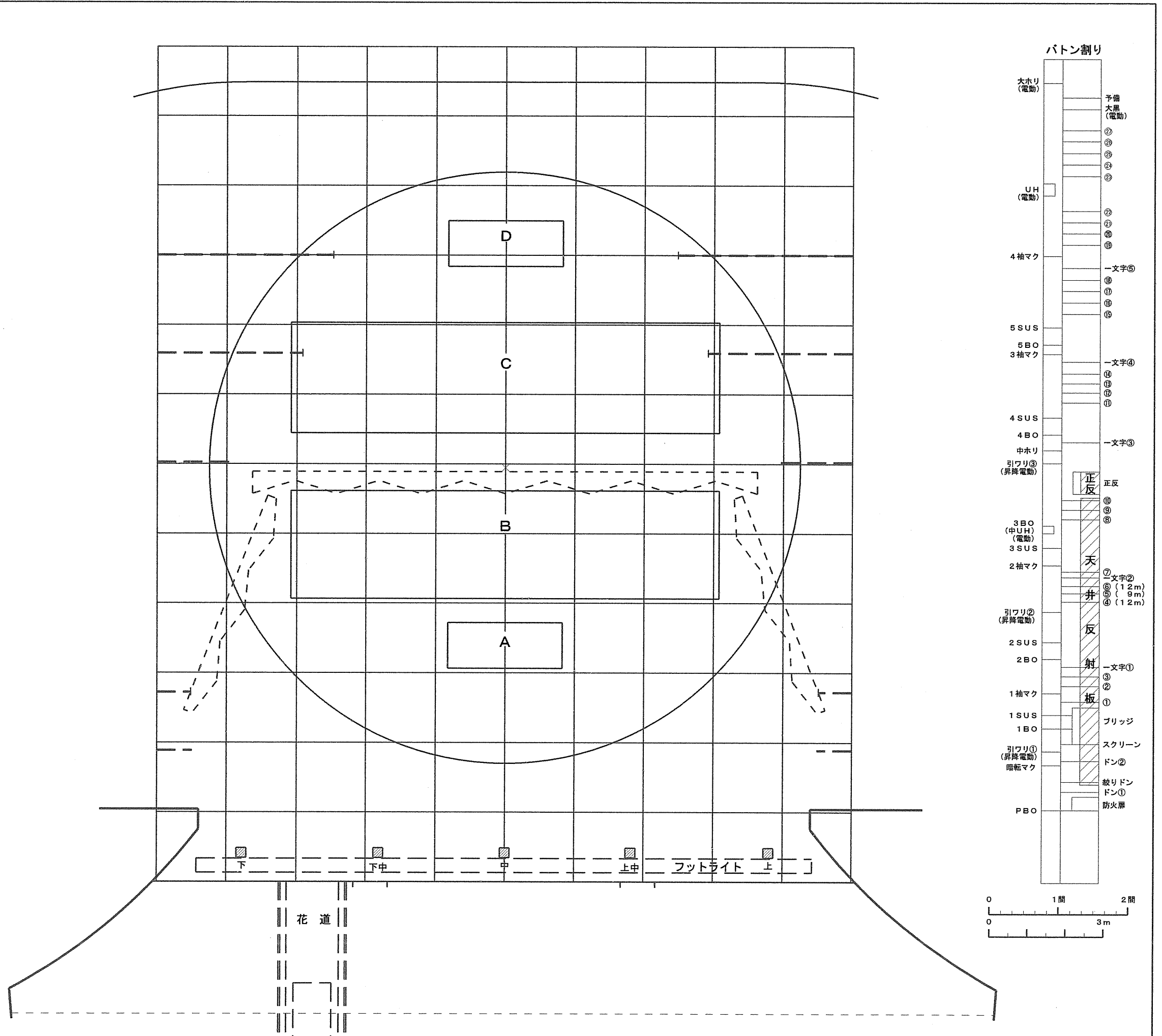
作動時間	中奈落		大奈落	
	低速	高速	低速	高速
A 迫り	昇 降	35" 34"		
B 迫り	昇 降	1' 09" 1' 11"	37" 38"	1' 47" 55"
C 迫り	昇 降	1' 09" 1' 11"	37" 38"	1' 47" 55"
D 迫り	昇 降	35" 34"		
スッポン (花道)	昇 降	49" 49"		
廻り舞台	自動 1/2回転	下出し 上出し	45"	46"

作動時間	低速	高速	
第1級帳	16"	12"	
第2級帳	18"	12"	
絞り級帳	全開閉	3パターンあり 変形(1)~(3)	全開閉 (中間)
	31"		20"
反響板正反昇降時間	2' 40"		

※ □ ELVマイク

中京大学文化市民会館

プルニエホール 舞台平面図
(反響板) 1/100



4,400

3,000

5,000

20,000

中京大学文化市民会館	
ホールニエホール断面図	
縮尺	1/100
単位	m/m

楽屋廊下

宝子

茶落

回り舞台

マシナールム

茶落

中茶落

D道り

C道り

B道り

A道り

盤

台

F.T

945

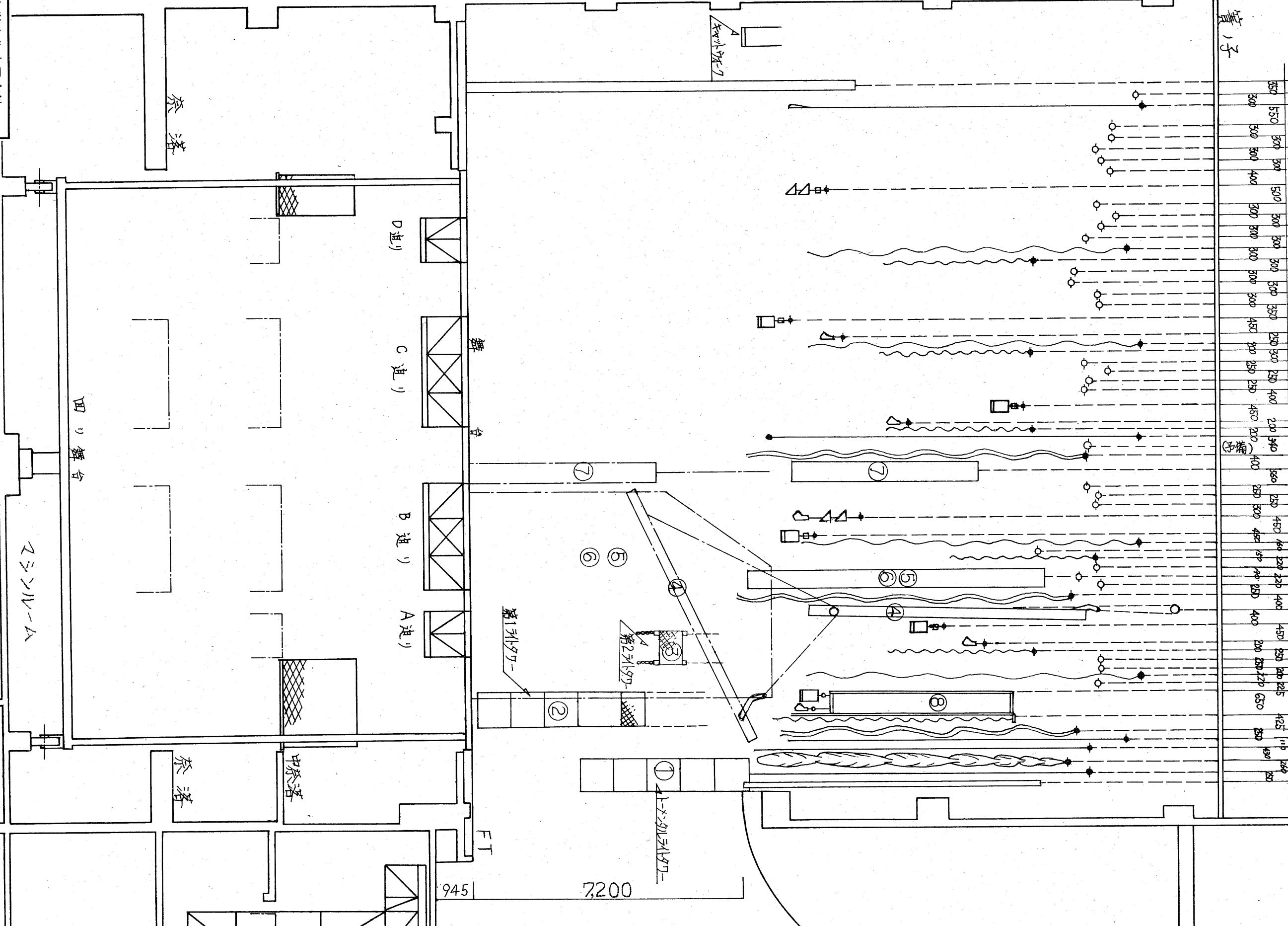
7200

第1クレーン

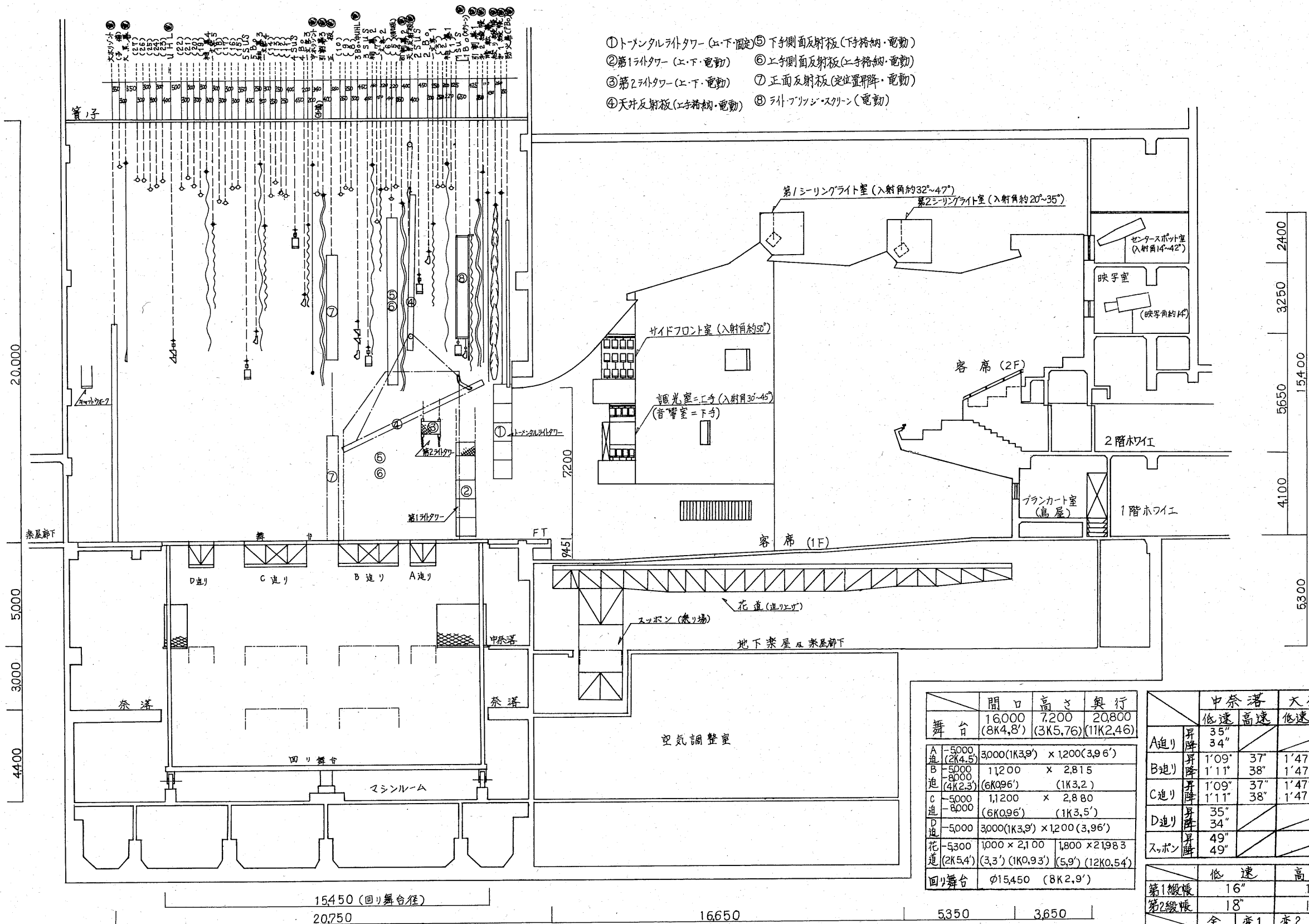
第2クレーン

第1クレーン

- 大ホリゾン (子備) ①
- 大黒幕 ②
- (27)
- (26)
- (25)
- (24)
- (23)
- HL ③
- (22)
- (21)
- (20)
- (19)
- 神子 ④
- (18)
- (17)
- (16)
- (15)
- 5S ⑤
- 5B ⑥
- 3B ⑦
- 3B ⑧
- 3B ⑨
- 3B ⑩
- 3B ⑪
- 3B ⑫
- 3B ⑬
- 3B ⑭
- 3B ⑮
- 3B ⑯
- 3B ⑰
- 3B ⑱
- 3B ⑲
- 3B ⑳
- 3B ㉑
- 3B ㉒
- 3B ㉓
- 3B ㉔
- 3B ㉕
- 3B ㉖
- 3B ㉗
- 3B ㉘
- 3B ㉙
- 3B ㉚
- 3B ㉛
- 3B ㉜
- 3B ㉝
- 3B ㉞
- 3B ㉟
- 3B ㊱
- 3B ㊲
- 3B ㊳
- 3B ㊴
- 3B ㊵
- 3B ㊶
- 3B ㊷
- 3B ㊸
- 3B ㊹
- 3B ㊺
- 3B ㊻
- 3B ㊼
- 3B ㊽
- 3B ㊾
- 3B ㊿



- ① トマンタルライトタワー (エ・下・電動)
- ② 第1ライトタワー (エ・下・電動)
- ③ 第2ライトタワー (エ・下・電動)
- ④ 天井反射板 (エチ格納・電動)
- ⑤ 下子側面反射板 (下子格納・電動)
- ⑥ 上子側面反射板 (エチ格納・電動)
- ⑦ 正面反射板 (定位置昇降・電動)
- ⑧ ライトフッジョン・スクリーン (電動)



	間口	高さ	奥行
舞台	16000 (8K4,8')	7200 (3K5,76')	20800 (11K2,46')
A道	5000 (2K4,5)	3000(1K3,9')	1200(3,96')
B道	5000 (2K4,5)	11200	2815
C道	5000 (2K4,5)	11200	2880
D道	5000 (2K4,5)	3000(1K3,9')	1200(3,96')
花道	5300 (2K5,4)	1000 × 2,100 (3,3') (1K0,93')	1800 × 21983 (5,9') (12K0,54')
回舞台			φ15450 (8K2,9')

	中茶室		大茶室	
	低速	高速	低速	高速
A道	昇降 35" 34"			
B道	昇降 1'09" 1'11"	37" 38"	1'47" 1'47"	55" 55"
C道	昇降 1'09" 1'11"	37" 38"	1'47" 1'47"	55" 55"
D道	昇降 35" 34"			
スッポン	昇降 49" 49"			

	低速	高速
第1緞帳	16"	12"
第2緞帳	18"	12"
絞リ緞帳	全 31"	変1 27" 変2 15" 変3 8"

席数	1F	2F	計	花道上
	842	304	1,146	84

中京大学文化市民会館
プルニエホール断面図
縮尺 1/200
単位 m/m

