

[調光装置]

調光操作卓	Panasonic PAREITUS-γ (パレータス ガンマ)	
手動再生	プリセットフェーダ	60本×3段 (180本×1段使用可) 3段/1段切替 P/F切替 ピアノスイッチ再生(+/-モード)
パッチ機能	パッチ場面数	4場面 (A・B・C・D)
シーン再生機能	記憶キュー数	1000シーン(0.1~999.9)
	ムーブ/クロスフェーダ再生	段選択にて手動段選択可
	時間軸記憶	0.01~59分59秒(フェードイン/フェードアウト/ディレー/ウェイト)
	パート機能	最大5パート(自動再生のみ)
サブマスタ再生機能	サブマスタフェーダ	20本×50ページ シーン・フリー・エフェクト再生/CHマスタ・段マスタ設定 ピアノスイッチ再生(+/-モード)
	マルチフェーダ	10本(機能はサブマスタと同じ)
エフェクト再生機能	エフェクトパターン数	100ステップ×100パターン(最大1000ステップ)
	エフェクト再生	(サブマスタ/シーンにて再生) 同時再生 最大5エフェクト(サブマスタ再生時のみ)
外部記憶	3.5型フロッピーディスク (ネットワークPC 接続メディア)	COMOS/JASCII対応
	制御調光回路数	1024回路
	最大コントロールチャンネル数	1024チャンネル
	調光制御信号	DMX512(USITT1990)×2系統
バックアップ	CPU二重化	デュアルランニング フルバックアップ方式
調光主幹盤	受電	3相4線 105/182V 60Hz
	調光器盤	調光器 (舞台用) 3kw × 99台 (客席用) 2kw × 14台
舞台袖操作卓 (下手袖に配置)	サブマスターフェーダ	10本
	客席調光スイッチ一式	(自動のみ)

[DMXコネクタボックス]

下手袖前	DMXコネクタ 1ヶ DMX(IN)	持込調光卓用
	DMXコネクタ 1ヶ DMX(OUT)	持込機材用
	平行15A E付コンセント 1口	直1回路(上下コンモ20Aまで)
上手袖前	DMXコネクタ 1ヶ DMX(IN)	持込調光卓用
	DMXコネクタ 1ヶ DMX(OUT)	持込機材用
	平行15A E付コンセント 1口	直1回路(上下コンモ20Aまで)

※注意事項※ 客席には DMX-IN/DMX-OUTコネクタは 有りません。
 スプリッターは 調整室に常設で 一台のみ有ります。
 ホールユニットのDMXアドレスは回路ディマーNOと同じです。(DMX-1 NO. 1~121)

〒455-0014
 名古屋市港区港楽二丁目10番24号
 TEL 052-654-8214
 FAX 052-654-8215

[常設器材]

名 称	回路	回路容量	仕 様・規 格
ボーダーライト1	4	2kw	150w白熱54灯(W・#72・W・#78)切替BOX(C型20A4回路8ヶ口)付 電動スクリーン共吊り シートサイズ 17.5×17.5
ボーダーライト2	4	2kw	150w白熱54灯(W・#72・W・#78)切替BOX(C型20A4回路8ヶ口)付 手引き シートサイズ 17.5×17.5
サスペンション1	8	3kw	平凸1kw 8台、フレネル1kw 8台 C型20A×24ヶ口(1~3サス共通) 手引き (サス荷重145kg) ※サスペンション3のみA~Fの6回路は天反ライトと切替
サスペンション2	8	3kw	
サスペンション3	8	3kw	
アッパーホリゾン	8	3kw	200wハロゲン×48灯 (1色12灯:#71・#72・#63・#22) 文字共吊り
ロアーホリゾン	4	3kw	200wハロゲン×48灯 (1色12灯:#72・#59・#22・#40) 17cm×22cm
フロントサイド	5	3kw	平凸500w×12台 (3台×4色) 6インチ枠 1回路予備
シーリングライト	8	3kw	平凸1kw×18台 (2台×6色と3台×2色)
フットライト	4	2kw	60w白熱灯×60灯 (1色15灯:W・#72・W・#78) 埋込式
反響板天井反射板ライト	6	3kw	500wハロゲン×21灯 ※サスペンション3と回路切替(前・中・奥に分割可)
センターピンスポット			USHIO SUPERSOL-700SR 2台 700wケノンアーク 6インチ枠
調整室フォロースポット			USHIO UGP-25A 2台 メタルハライド250wランプ

[フロアコンセント]

名 称	回路	回路容量	備 考
下手	FC	11 3kw	
	LHFC	4 3kw	
	花道FC	2 3kw	
舞台奥FC	3	3kw	
上手	FC	11 3kw	
	LHFC	4 3kw	LH用
	花道FC	2 3kw	
フット用	4	2kw	(回路上手のみ)

[仮設電源盤]

音響電源と共用(上下別電源)

舞台下手奥	単相3線 100V/200V 100A (ターミナル有り) C型30Aコンセント×4口
舞台上手奥	単相3線 100V/200V 100A (ターミナル有り) C型30Aコンセント×4口

〒455-0014
名古屋市港区港楽二丁目10番24号
TEL 052-654-8214
FAX 052-654-8215

注意 端子盤にカムロックはついていません

平成28年2月16日現在

港文化小劇場 照明設備

NO. 3

[移動器材]

主にホリ裏通路

※重量表示にハンガー(0.7kg)は含まず

名 称	数量	重量	備 考
1kw ○	10	9.2kg	SS×8台 舞台上手袖
	8		
1kw ◎	5	7.2kg	
500w ○	6	5.6kg	
500w ◎	6	4.1kg	
平凸ベビー	10	3.3kg	丸茂 T1 500wエコーA
10M	10	2.0kg	1kw
パーライト 10N	10	2.0kg	1kw
5M	10	2.0kg	500w 6インチ
5N	10	2.0kg	500w 6インチ
ハイカッター-30°	10	5.0kg	1kw ROSCO製 内径70mm外径80~100mm 波2種・木葉等3種=各4枚/窓2種=各2枚
ストリップライト 6尺	6	5.0kg	丸茂 CQ-12L-2C 85wミニハロゲン×12灯 2色
3尺	2	3.8kg	丸茂 GT-4L-2 60w白熱灯×4灯 2色
フットスポットライト	8	2.4kg	丸茂 FP 500w 3階に保管
プロジェクタースポットライト	4	10.2kg	RDS EQS-10 1kw
オブジェタイプレンズ(先玉)	2	4.1kg	RDS OL-4 別場所に2個
	各4	3.4kg	// OL-6・OL-8
ディスクマシン	4	7.5kg	RDS EDM 正逆回転・速度調整可
	各2		φ465mm(雲・雪・雨・花びら・炎・波)
スパイラルマシン	2	6.8kg	RDS ESM 正逆回転・速度調整可 ガラスネガタイプ 5種各1枚
フィルムマシン	1	8.3kg	RDS EFM-2 エンドレスフィルム (雲・波各2種/水玉・炎)各1枚
スライドキャリア	2	1.5kg	RDS ESC-1 4"×5"マット
ストロボ	1	1.5kg	1灯用
	1	6.6kg	東京舞台照明 KM-14S 2灯用
オーロラマシン	1	10kg	500w 正逆回転・速度調整可 置型
波マシン	2	8.7kg	丸茂 NAE 500w×2本
ミラーボール	1	3kg	φ300mm 速度調整可 吊り型
スタンド			丸ベース二段×8 三又二段×2 三又三段(ハイス)×2 折脚[RDS]×6 丸ベースハーフ[松村](高さ40~60cm)×4 (FR置き)
平置ベース(オベタ)			1kw用×10 500w用×10
3連アーム	10		
ハンガー			ショート×60 ボーダー×10 ロング[松村](27~41cm調整可)×4
バンドア			8インチ用×10 6インチ用×10
延長コード			≡C-≡C 2m×15 5m×10 10m×10 C-C 5m×10 10m×10
交換ケーブル			C-≡C 2m×10 5m×10 10m×10 ≡C-T 短×50 ≡C-平行×5 C-平行×5
分岐ケーブル			≡C<≡C×25 C<≡C×10 C<≡C×6

平成28年2月16日現在

港文化小劇場照明回路図

舞台センター奥

LH1①	LH1②	LH1③	LH1④
4 2	4 4	4 6	4 8

①	②	③
7 5	7 6	7 7

LH1①	LH1②	LH1③	LH1④
4 1	4 3	4 5	4 7
# 7 2	# 5 9	# 2 2	# 4 0

UH

FC1⑪	7 0
FC1⑩	6 9
FC1⑨	6 8

下④	下③	下②	下①
4 0	3 8	3 6	3 4
# 2 2	# 6 3	# 7 2	# 7 1

上④	上③	上②	上①
3 9	3 7	3 5	3 3
# 2 2	# 6 3	# 7 2	# 7 1

FC1⑪	6 1
FC1⑩	6 0
FC1⑨	5 9

3 SUS

⑧	⑦	⑥	⑤	④	③	②	①
3 2	3 1	3 0	2 9	2 8	2 7	2 6	2 5

★ 反響板 ... 3 SUS回路①～⑥を使用

FC1⑧	7 4
FC1⑦	7 3

FC1⑧	7 2
FC1⑦	7 1

2 SUS

⑧	⑦	⑥	⑤	④	③	②	①
2 4	2 3	2 2	2 1	2 0	1 9	1 8	1 7

2 BO

④	③	②	①
8	7	6	5
# 7 8	# W	# 7 2	# W

FC1⑥	6 7
FC1⑤	6 6
FC1④	6 5

FC1⑥	5 8
FC1⑤	5 7
FC1④	5 6

1 SUS

⑧	⑦	⑥	⑤	④	③	②	①
1 6	1 5	1 4	1 3	1 2	1 1	1 0	9

1 BO

回路番号	④	③	②	①
ディマー番号	4	3	2	1
	# 7 8	# W	# 7 2	# W

FC1③	6 4
FC1②	6 3
FC1①	6 2

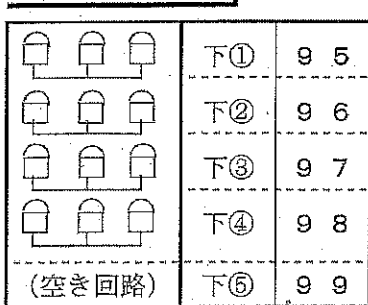
FC1③	5 5
FC1②	5 4
FC1①	5 3

F①	F②	F③	F④
4 9	5 0	5 1	5 2

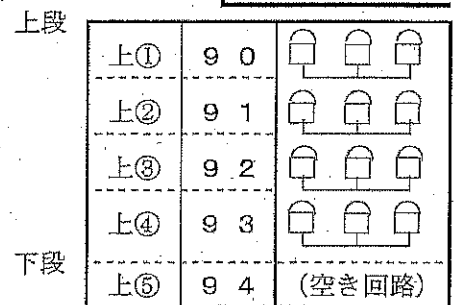
上櫃①	8 0
下櫃②	8 1

【客電】 ディマー 109～121
(客席前列 109～111)

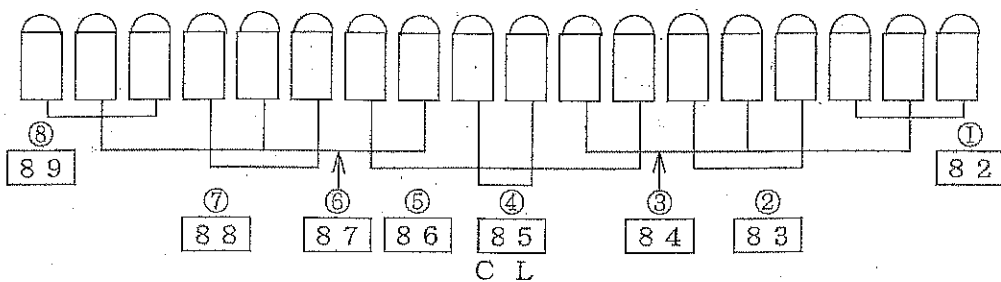
上櫃①	7 8
下櫃②	7 9



下手Fro



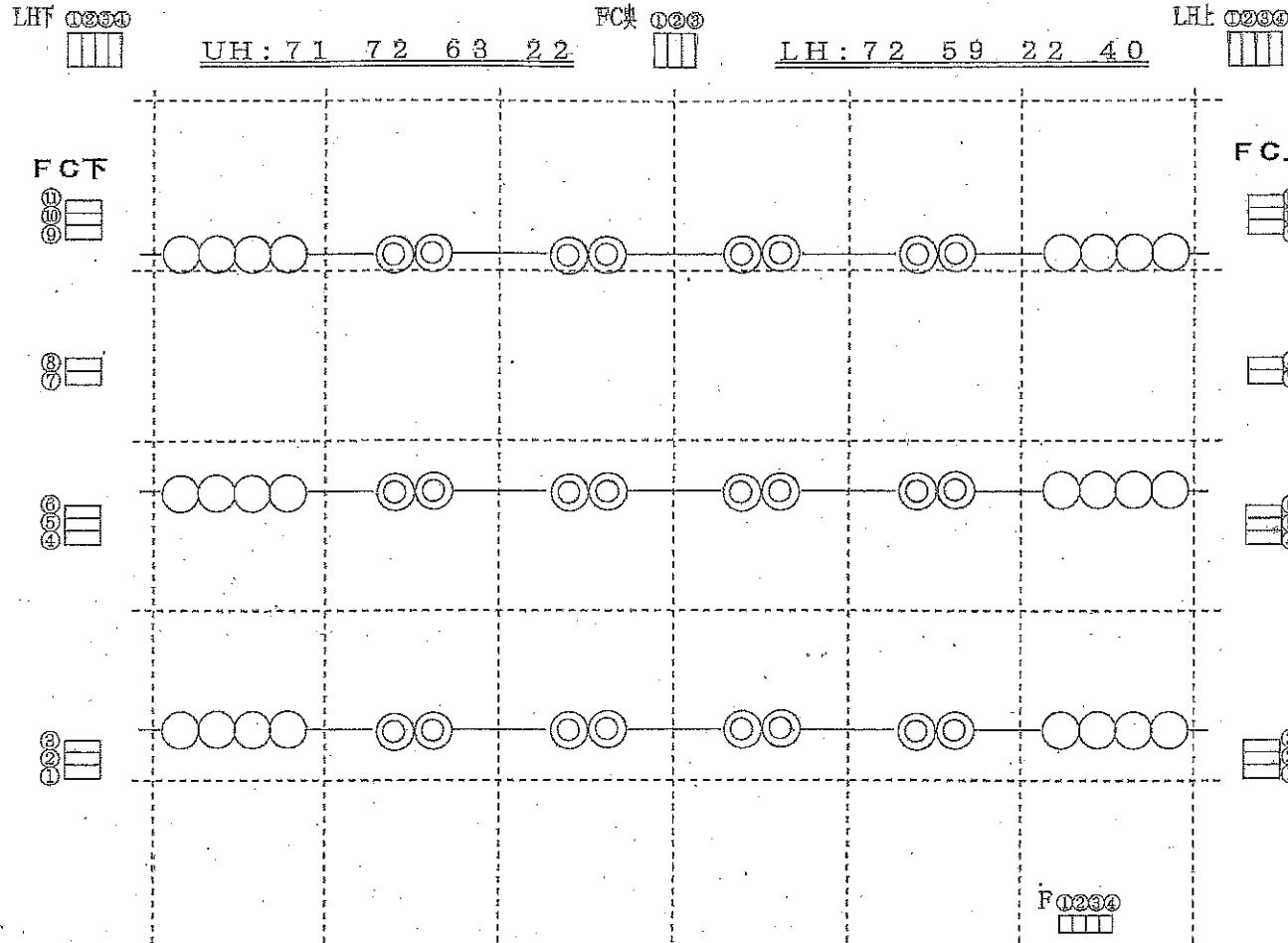
上手Fro



C L

港文化小劇場照明器材基本配置図

- ボタン8
- ボタン7
- UHL
- ボタン6
- ボタン5
- 3SUS
- ボタン4 (一文字幕共用)
- ボタン3
- 2SUS
- 2BO (一文字幕共用)
- ボタン2
- ボタン1
- 1SUS
- 1BO (簡略:スクリーン共用)



		1kw 凸
		1kw フレネ
	(6吋)	500w 凸

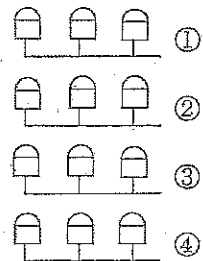
サスペンションライト

C型20A 8回路(各3日) MAX 3KW

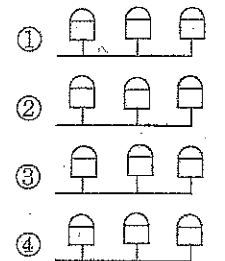
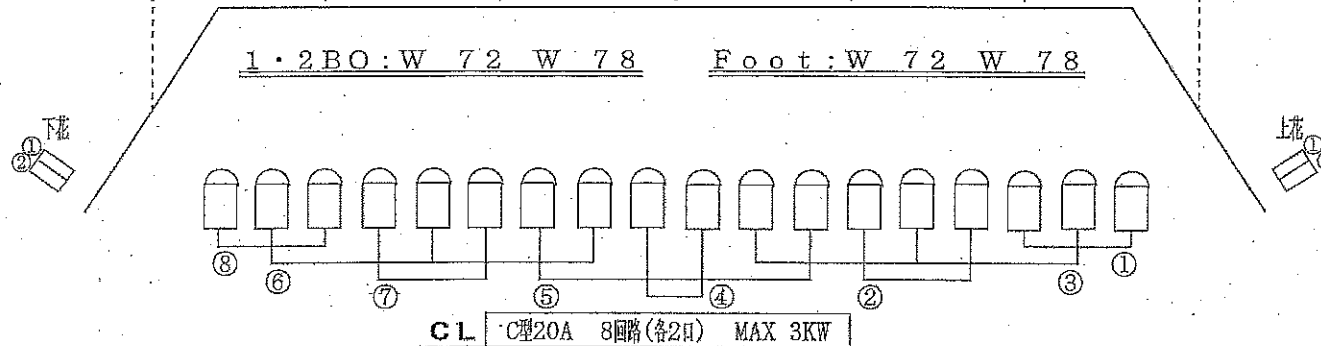
フロアコンセント

C型30A (但し、フットはC型20A)	
上手	1 1回路
下手	1 1回路
中央奥	3 回路
LH上手	4 回路 (LHで使)
LH下手	4 回路
花道上手	2 回路
花道下手	2 回路
フット	4 回路

※ボーダーライト(2列)を回路切替してサス回路として使用する場合は、30A 4回路使用できませんが、うち1回路(作業灯)は使用しないで下さい。



下手 Fro
C型20A 5回路(各2日)
MAX 3KW



上手 Fro
下手フロと同様