



「ぶんしん。なう。」

# こどもワークショップ vol.15

自分でデザインした服を着て本物の劇場で  
ファッションショーをするスペシャルワークショップ♪

う み コ レ

## ファッションショー2018



7/31 火

服作りワークショップ 9:30～  
リハーサル・本番 13:00～

**7/1 (日) 10:00より**

**電話(052-719-0430)にて先着順**

☆ 参加料は当日会場にてお支払い下さい

- 場所 東文化小劇場 ホール
- 対象 小学生以上 (1・2年生は要保護者同伴)
- 定員 30名程度 (要予約)
- 費用 服作り&ショー出演 1500円  
(ショーの鑑賞のみは予約不要・入場無料)

- ①参加者氏名・学年・同伴者氏名
- ②連絡先電話番号
- ①②を電話にてお知らせください。

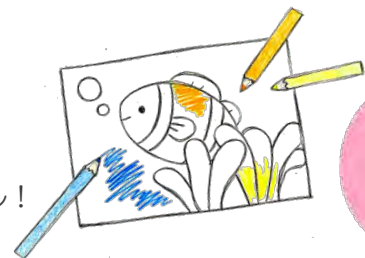
## ぬり絵・おりがみコーナー

誰でも参加OK!

7/25(水)～8/5(日) 9:30～19:00

市民ギャラリー矢田 第6展示室 ※月曜日は休館。日曜日は17:00まで。


夏をテーマにしたぬり絵・おりがみであそんじゃおう♪  
ぬり絵は名古屋市立工芸高等学校デザイン科のみなさんのオリジナル!  
予約不要で入場無料なので、ふらっとあそびにきてOK!



入場  
無料

主催：公益財団法人名古屋市文化振興事業団 [東文化小劇場 市民ギャラリー矢田]  
名古屋市東区大幸南1-1-10 カルポート東3F・4F (TEL:052-719-0430)

協賛：学校法人 熊澤学園 若松幼稚園

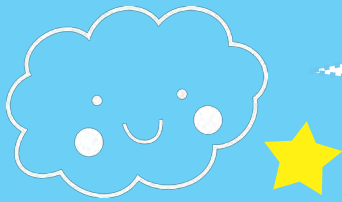
協力：名古屋市立工芸高等学校デザイン科 

アクセス 地下鉄名城線「ナゴヤドーム前矢田」駅1番出口より徒歩5分  
ゆとりーとライン「ナゴヤドーム前矢田」駅より徒歩3分/市バス「大幸」下車徒歩5分  
駐車場98台(1日1台300円/他施設と共用)  
※他施設催事により入出庫が混み合う場合がございます。公共交通機関をご利用ください。



夏はワークショップがたくさん！

# 市民ギャラリー矢田からのお知らせ



ギャラリー矢田には夏休みにぴったりの楽しい  
ワークショップがた〜くさんあるよ！  
おともだちやおうちの人といっしょにぜひあそびにきてね♪

同時開催

## ナゴヤワークショップフェスタ ポッシュる！

(チケット前売制)

8/3(金) ①扇子づくり ②ハーバリウムづくり ③プラモつくろーぜ会

8/5(日) ①ステンドグラス風ポット作り ②トランプ手品入門

①10:30~12:00 ②13:30~15:00 ③16:00~17:30

場 所：市民ギャラリー矢田 第3展示室

参加料：各講座500円～（別途材料費がかかる場合がございます）

受 付：名古屋市文化振興事業団が管理する文化施設の窓口にてチケット前売制

詳しくはギャラリー矢田  
ホームページにて！



近日開催

## けんちく 折り紙建築展 折り紙建築ワークショップ

(電話先着順)

折り紙建築をつくってみよう！

小さくて、かわいくて、どこかつかしい。そんな折り紙建築を、みんなで作ってみましょう！きっと、もっと  
建物が好きになるはず！今回はどんな建物になるかな？

8/25(土) ①11:00~12:00 ②14:00~15:00

場 所：市民ギャラリー矢田 第2展示室

参加料：500円 定員：小学生以上、各30名（小学生の方は保護者同伴）

受 付：7/28(土)10:00より電話先着順 052-719-0430（市民ギャラリー矢田）

たくさんの方のご参加  
お待ちしております！



市民ギャラリー矢田 なごや折り紙建築展

8/21(火)~8/26(日) 10:00~18:00（最終日は17:00まで） 入場無料