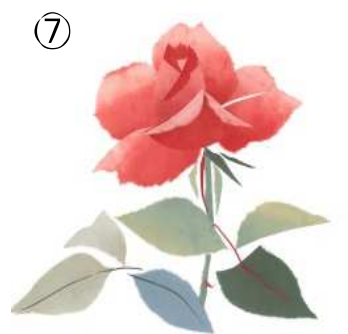
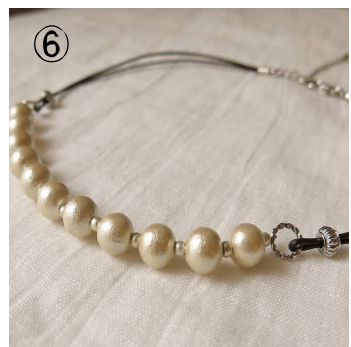
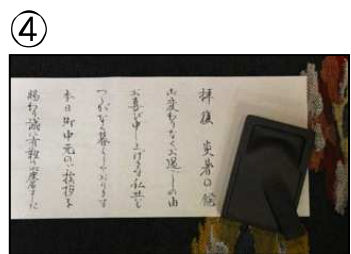


★各1回500円～（材料費込）事前申し込みは不要です。当日直接会場へお越しください。★

|   | 日付          | 開催時間   | ワークショップ                               | 内 容  | 料金         |
|---|-------------|--|---------------------------------------|--|------------|
| ① | 6/23<br>(火) | 10:00～12:00<br>13:00～16:00<br>(30分)                      | <b>プレスレット作り</b><br>(松永富美江先生)          | ビーズを選んで頂き、伸びる糸に通してプレスレットを作ります。   | 700円       |
| ② | 6/23<br>(火) | 10:00～12:00<br>13:00～16:00<br>(40分)                      | <b>パッチワークで小物作り</b><br>(松尾たえ先生)        | ペンケースにもメガネケースにもピッタリ、がま口ポーチ。ハートのアップリケの小さいポーチ。                                     | 700円       |
| ③ | 6/24<br>(水) | 10:00～12:00<br>13:00～16:00<br>(30～80分)                   | <b>替え衿</b><br>(浅笠洋子先生)                | 夏の日焼け止めにピッタリで、色々な洋服に簡単に合わせられる「2通り使える替え衿」。ほかに子ども向けの「カチューシャ」もご用意しています。             | 500円<br>ほか |
| ④ | 6/25<br>(木) | 10:30～12:00<br>14:00～15:30                               | <b>巻紙に挑戦!! (part II)</b><br>(花井真佐美先生) | 手紙文の組み立て方など基本をおさえてお中元の礼状を書きましょう。初心者の方大歓迎です。先ずは挑戦を。※使い慣れた小筆がある方はご持参ください。          | 500円       |
| ⑤ | 6/26<br>(金) | 10:00～12:00<br>13:00～16:00<br>(40分)                      | <b>かぎ針あみのコサージュ、ネックレス</b><br>(岩田正子先生)  | 初心者さんでも、お気軽に参加していただける作品で、コサージュ、チョーカー、チャームに使えます。かぎ針はこちらでも用意しますが、6号か7号のかぎ針をお持ちの方はご | 550円<br>ほか |
| ⑥ | 6/26<br>(金) | 10:00～12:00<br>13:00～16:00<br><small>材料がなくなり次第終了</small> | <b>コットンパール革紐チョーカー</b><br>(小菅英津子先生)    | コットンパールを使ってカジュアルな革紐のチョーカーを作っていただきます。   | 1,000円     |
| ⑦ | 6/27<br>(土) | 10:00～12:00<br>13:00～16:00<br>(60分)                      | <b>和紙ちぎり絵「すずらん」「ばら」</b><br>(澤村美恵先生)   | 色紙にすずらん、または ばらを一輪貼り、仕上げます。必要な道具はご用意いたしております。                                     | 500円       |



平成27年度  
アート&クラフト作品展  
平成27年6月23日(火)～28日(日)  
10:00～18:00 ※日曜は17:00まで  
名古屋市民ギャラリー矢田 第3・6展示室  
名古屋市中区大幸南1-1-10  
TEL 052-719-0430  
MAIL [higashi-yada@bunka758.or.jp](mailto:higashi-yada@bunka758.or.jp)  
WEB <http://www.bunka758.or.jp/>  
主催 公益財団法人  
名古屋市文化振興事業団  
(市民ギャラリー矢田)



# アート&クラフト作品展

期間中は各講師による  
日替わりのワークショップを開催  
28日(日)16時からフロアショーも!

平成27年6月23日(火)～28日(日)

名古屋市民ギャラリー矢田 第3・6展示室 10時～18時  
(最終日は17時)

※入場無料。ワークショップ参加費1回500円～

**交通アクセス**  
地下鉄名城線「ナゴヤドーム前矢田」1番出口から徒歩5分  
ゆとりーとライン「ナゴヤドーム前矢田」徒歩3分  
駐車場(98台) ※東文化小劇場・スポーツセンター・図書館と共有

**主催・問合せ**  
公益財団法人 名古屋市文化振興事業団 [市民ギャラリー矢田]  
TEL (052) 719 - 0430  
[http://www.bunka758.or.jp/scd19\\_top.html](http://www.bunka758.or.jp/scd19_top.html)

