

北文化小劇場 主調光設備概要

2021年2月1日現在

- | | |
|---------------|---|
| (1) 主幹配電盤 | 調光容量 150 kVA／3相4線 |
| (2) 調光装置メーカー名 | 松下電工エンジニアリング |
| (3) 調光装置名 | PAREITUS-PX64 DMX512仕様
[パレータスPX64] |
| (4) 制御チャンネル | 64チャンネル |
| (5) 制御回路数 | 最大 384回路 |
| (6) 電子クロスバー機能 | 最大 384回路を各チャンネルのプリセット
フェーダーに割り付けることが可能 |
| (7) 制御信号 | DMX512 |

[仕様・機能]

- | | |
|-------------------|--------------------------------------|
| (1) グランドマスターフェーダー | 1本 |
| (2) プリセットフェーダー | 64チャンネル×3段 |
| プリセットフェーダーピアノSW | 64ヶ[+・モード] |
| フリー切替スイッチ | 64ヶ |
| レベルインジケータ | 64ヶ |
| (3) 段選択スイッチ | A・B 2組[OFF・1・2・3] |
| (4) サブマスターフェーダー | 20本 |
| サブマスター記憶修正スイッチ | 20ヶ |
| サブマスターピアノSW | 20ヶ[LOCK・+・-・モード] |
| サブマスターページ | 6ページ |
| サブマスター記憶容量 | 120シーン[20シーン×6ページ] |
| (5) クロスフェーダー | 1組[A・B クロス] |
| クロスキュー記憶容量 | 360シーン[割り込み記憶可] |
| (6) オートクロス機能 | 1式[フェード・ウェイト時間 0~999秒] |
| (7) 自動演出・チェイス | 16パターン 最大100ステップ/
1パターンただし240ステップ |
| (8) 修正・ブラインド機能 | 各1式 |
| (9) 表示装置 | バックライト付液晶表示器 14インチカラーCRT |
| (10) 外部記憶 | 3.5インチフロッピーディスク[2HD] |
| (11) バックアップ機能 | 手動2段プリセット操作 |
| (12) その他 | COMOSには対応していません |

[オプション]

- | | |
|----------------|--|
| (1) ライティングリモコン | 負荷回路の直点灯・消灯
キューの記憶再生
パッチング操作 |
| (2) 舞台袖操作盤 | サブマスターフェーダー×10
客席自動調光
作業灯直点灯・消灯[1Bo・2Bo・客席]
センターランプの点灯・消灯 |

※当劇場では避難口誘導等の点消灯を調光卓で行うことはできません。
詳しくは劇場担当者までお問い合わせください。

北文化小劇場照明回路および常設器具一覧表

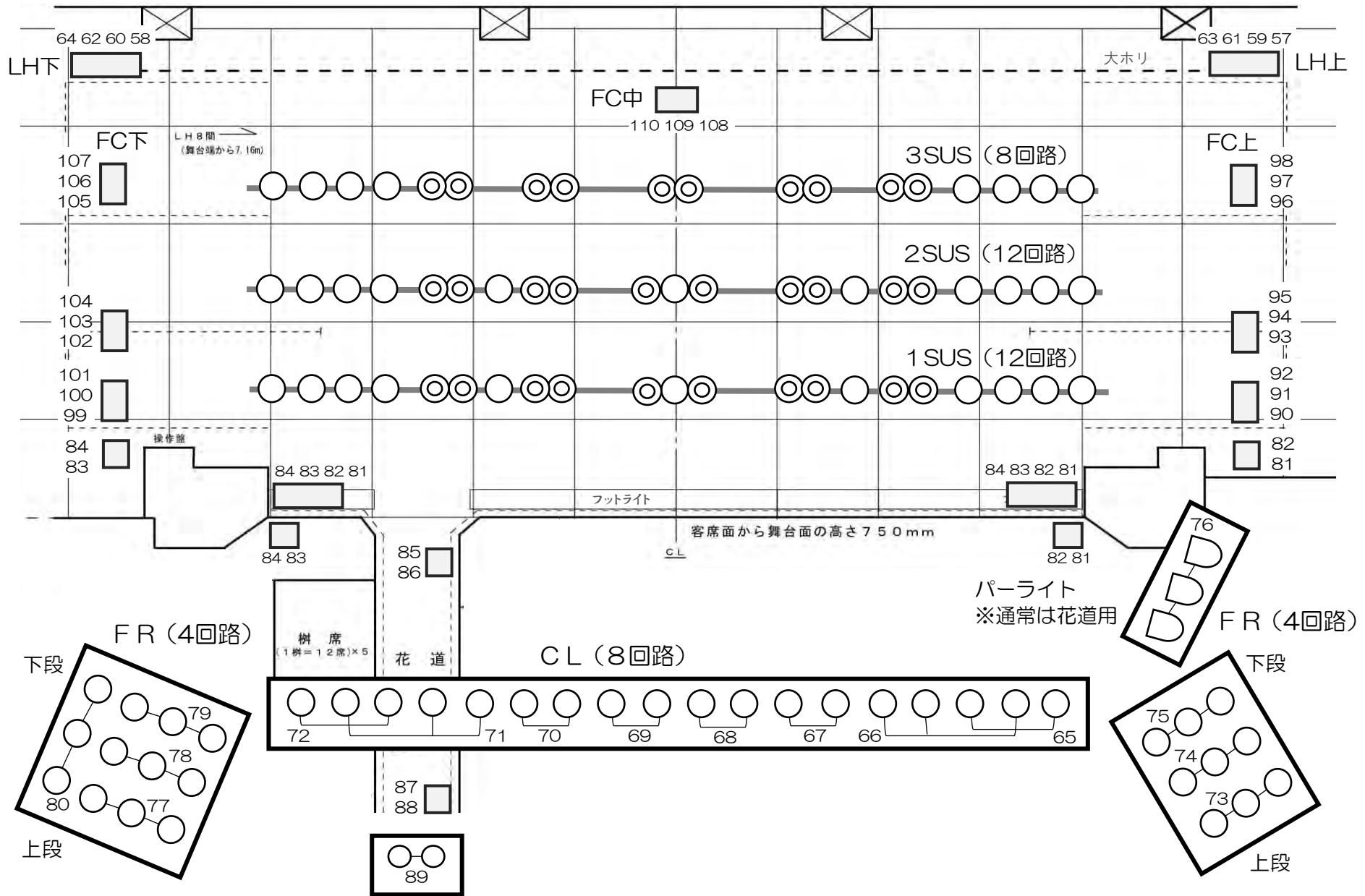
2021年2月1日現在

負荷名称	形式・容量(W)・メーカー・品番等	台数	回路数	DIM 番号	1回路 あたりの 容量	備考		
吊り物	第1サスペンションライト	フレネルレンズ 1000w 松下 NQ30272B 凸レンズ 1000w 松下 NQ30271B	10 11	12	17~28	30A	20AC型×36 [1回路に3口] バトン長 14.58m	
	第2サスペンションライト	フレネルレンズ 1000w 松下 NQ30272B 凸レンズ 1000w 松下 NQ30271B	10 11	12	29~40	30A	20AC型×36 [1回路に3口] バトン長 14.58m	
	第3サスペンションライト	フレネルレンズ 1000w 松下 NQ30272B 凸レンズ 1000w 松下 NQ30271B	10 8	8	41~48	30A	20AC型×24 [1回路に3口] バトン長 14.58m	
	第1ボーダーライト	200W白熱×72灯[中外分け] コンセント切替[8回路] ※1回路20A×3	1列	8	1~8	30A	常設色 W・72・78・W 一文字幕併設	
	第2ボーダーライト	200W白熱×72灯[中外分け] コンセント切替[8回路] ※1回路20A×3 電動スクリーン併設	1列	8	9~16	30A	常設色 W・72・78・W シート枠:180×175mm	
	アップーホリゾンライト	300Wハロゲン×60灯 上・下分け可能	1列	8	49~56	30A	常設色 71・72・63・22 14.58m シート枠:285×205mm	
(第3ボーダーライト)	アップーホリゾンライトに併設 200W白熱×36灯 [専用回路無し] ※使用時は上下フロアより2回路ずつ立ち上げ要	1列	無し			通常オールW ※3サスバトンから移設 松羽目等ドロップあて向き		
フロア	ローホリゾンライト	300Wハロゲン×64灯 (1台に4色8灯 上送り・下送り各4台) 上・下分け可能	1列	8	57~64	30A	常設色 72・59・22・40 14.72m シート枠:265×235mm	
	フットライト	57W白熱×84灯[埋め込み12灯×7台]	1列	4	81~84	30A	常設色 W・72・78・W シート枠:145×145mm	
	(フットライトコンセント)	フットライトを使用しない場合は客席前コンセント あるいは舞台袖フロアコンセントとして使用可能		4	85~88	30A	常設器具はありません	
	花道フットライトコンセント			4	89	30A	0.5凸×2	
	鳥屋	※揚げ幕かぶりに注意		1				
	フロア コンセント	上手袖 前3回路 中3回路 奥3回路 下手袖 前3回路 中3回路 奥3回路 舞台奥 センター3回路		9 9 3	90~98 99~107 108~110	30A 30A 30A		
前 明 かり	シーリング	平凸レンズ 1000w 松下 NQ30271B	18	8	65~72	30A	回路66および71は通常3台	
	上手フロント	平凸レンズ 1000w 松下 NQ30271B	9	4	73~75	30A	3灯3段	
		パーライト(1M) 1000w 松下	3		76		通常は花道用	
	下手フロント	平凸レンズ 1000w 松下 NQ30271B	12	4	77~79	30A	3灯3段	
					80	30A	舞台側縦1列3台	
	センターピン	クセノン 1000w XPS-1003R	2	2				
	ランプピンコンセント	調整室			1			松下NQH31811 計2台
		上手フロント	メタルハライド250W用直回路		1		20A	上手フロント1台
鳥屋口				1			ピンルーム1台保管	
客席電灯	LED 1000形ダウンライト	37	3	111~113		調光室/舞台袖切替 演出調光可		
直電源	上手大臣横・下手綱元横 単相三線100V		上手4 下手4		30A	ただし上手、下手とも 主幹容量は60A		

北文化小劇場照明設備移動器具一覧表

名称・品名	形式・規格	メーカー	保有台数	保管場所
1.0Kw平凸レンズ	NQ30271B・W	松下電工	15	倉庫
1.0Kwフレネルレンズ	NQ30272B・W	松下電工	11	
0.5Kw平凸レンズ	NQ30225BK・WK	松下電工	8	
0.5Kwフレネルレンズ	NQ30226BK1WK	松下電工	10	
0.5Kw平凸レンズ[G・球]	T-1	丸茂電機	6	
0.5Kwパーライト(8インチ・ナロー)	NQ30631BZ・SZ	松下電工	6	
1.0Kwエフェクトスポットライト	EQS-10 II	東芝ライテック	3	
ディスクマシン	E D M	東芝ライテック	2	
ディスクマシン用種板(雲・雪・雨・焰)	DM-2・6・8・10・16	東芝ライテック	各2	
スパイラルマシン	ESM	東芝ライテック	1	
スパイラルマシン用種板(メタル)	SM-18・23	東芝ライテック	各2	
スライドキャリアマスク	E S C	東芝ライテック	1	
オブジェティブレンズ	OL-4・6	東芝ライテック	各2	
0.575ソースフォー36°	ETC436	丸茂電機	6	
波エフェクトマシン(1.0Kw)	NAE型	丸茂電機	2	
ストリップライト(6尺)	CT-60w8L-2CX シート枠：195×120mm	丸茂電機	7	
ストリップライト(3尺)	CT-60w4L-2CX シート枠：195×120mm	丸茂電機	2	
ミラーボール(尺玉吊り置き兼用)	MB-300-R-S	丸茂電機	1	
平置きベース1.0Kw用	SHB-10型	丸茂電機	10	
平置きベース0.5Kw用	SHB-5型	丸茂電機	10	
ハンガー		各社	25	
ポーターハンガー	NK31004	松下電工	10	
6インチバンドアー	NK33112	松下電工	10	
8インチバンドアー	NK33113	松下電工	10	
丸型フロアスタンド	S M 2	丸茂電機	4	舞台上手
丸型フロアスタンド	NK32021	松下電工	4	
三つ又キャスター付スタンド	NK32122B	松下電工	4	
三つ又キャスター付スタンド(ロング・アーム付)	ST3C-12	丸茂電機	4	
三つ又キャスター付スタンド(ロング)	NK32123	松下電工	2	
カーボン操作棒	GCB-6(5m)	東芝ライテック	1	舞台下手
金属操作棒	MCB-L(7m)	東芝ライテック	1	舞台下手
ブレーカー付変換ボックス	30A→15A(平行)	丸茂電機	4	音響兼用
	20A→15A(平行)	東芝ライテック	4	
延長コードC20-C20	1,5m-10 3m-10 5m-10 8m-10 二又-20			
延長コードC30-C20	3m-10 5m-10 8m-8 二又-10			
延長コードC30-C30	5m-5 10m-8			

北文化小劇場 照明回路図・基本仕込図



2021年2月1日現在

