

東文化小劇場 照明設備

|       |   |
|-------|---|
| 主幹配電盤 | 電源方法 3相4線式<br>調光容量 210kVA   |
| 調光器   | 総負荷数 30A×139 20A×9 (客電) 60A×4 (直回路)   |
| 照明操作卓 | 東芝ライテック LICSTAR - Typy J<br>フリットフェーダー 60本×3段 又は 180本×1段<br>マフマスタフェーダー 20本×20ページ×6バンク (舞台上手袖で切替操作可能)<br>クロスフェーダー あり<br>外部メモリー USB 又は SDカード |
| 仮設電源  | なし  |

回路

| 名称                                    | 回路数                                     | 使用器具                                | 数量      | 備考   |
|---------------------------------------|---|-------------------------------------|---------|--|
| BL1<br>吊り込み耐荷重量：100kg まで<br>BL1 コンセント | 8回路<br>(中、外各4回路)<br>3kw×8回路<br>(BL1と切替) | BL-159-4 (150w)                     | 63      | 色：72・W・78・W<br>1色16灯 (W1色分のみ15灯)<br>DMX-OUT×1口 15A 平行コンセント×2<br>外：C型20A 各4口 (1~4番)<br>中：C型20A 各2口 (5~8番) |
| BL2<br>吊り込み耐荷重量：50kg まで<br>BL2 コンセント  | 8回路<br>(中、外各4回路)<br>3kw×8回路<br>(BL2と切替) | BL-159-4 (150w)                     | 63      | BL1と同じ<br>BL1コンセントと同じ  |
| SL1                                   | 3kw×12回路                                | AQS (1kw)<br>AQF (1kw)              | 12<br>9 | C型20A 各3口 ※回路は下手から1番<br>DMX-OUT×1口 15A 平行コンセント×1   |
| SL2                                   | 3kw×12回路                                | AQS (1kw)<br>AQF (1kw)              | 12<br>9 | C型20A 各3口 ※回路は下手から1番<br>DMX-OUT×1口 15A 平行コンセント×1   |
| SL3                                   | 3kw×9回路                                 | AQS (1kw)<br>AQF (1kw)              | 8<br>8  | C型20A 各3口 ※回路は下手から1番<br>DMX-OUT×1口 15A 平行コンセント×1<br>※ 回路 No. 1~6：天反と切替                                   |
| 天反ライト                                 | 6回路                                     | 500w                                | 26      | ※ SL3と切替   |
| アッパー・ホリゾンライト                          | 3kw×8回路<br>(上・下各4回路)                    | UHQ10 II C (300w)                   | 48      | 1色12灯 色：71・72・63・22 色枠：236×265   |
| ロー・ホリゾンライト                            | 3kw×8回路<br>(上・下各4回路)                    | LHQ508-4 (500w)<br>8灯×4回路×6台        | 48      | 1色12灯 色：72・59・22・40 色枠：236×200   |
| フロント<br>(上・下同)                        | 3kw×各8回路<br>回路差し替え<br>(うち各4回路空き)        | AQS (1kw)<br>ワスフォー (575w)<br>1回路各3台 | 12<br>2 | C型20A 各2口<br>(下段) DMX-OUT×1口 15A 平行コンセント×1   |
| 1シーリング                                | 3kw×8回路                                 | AQS (1kw)<br>AQF (1kw)              | 8<br>6  | C型20A 各2口  |

|                   |             |                 |    |   |
|-------------------|-------------|-----------------|----|---|
| 2シーリング            | 3kw×12回路    | AQS (1kw)       | 12 | C型20A 各2口 ※ サイトシーリングと切替   |
| 3シーリング            | 3kw×8回路     | AQS (1kw)       | 16 | C型20A 各2口   |
| サイトシーリング<br>(上、下) | 3kw×各4回路    |                 |    | C型20A 各2口<br>※ 2CL1~4(下手),9~12(上手)と切替                                     |
| ピノルム横             | シーリングより引き回し | 5M R-64L (500w) | 2  | 客迫使用時のシーリング用(上下 各1台ずつ)  |
| ステージ              | 3kw×30回路    |                 |    | C型30A 各1口 上下とも7~9:純直切替可<br>舞台上手前 DMX-OUT×1口<br>※ FC前⇔各席ウォール、FC奥⇔大臣ウォール 切替 |
| 直電源               | 6kw×4回路     |                 |    | C型60A 各1口 舞台奥に上下2回路ずつ   |

## 照 明 備 品

| 名 称                | 電球   | 形 式 名 称               | 数 量  | 備 考   |
|--------------------|------|-----------------------|------|---|
| 凸レンズスポット           | 1kw  | AQS - 10 (東芝)         | 32   | サスペンションライト                                      |
|                    |      |                       | 24   | フロント  |
|                    |      |                       | 36   | シーリング   |
|                    |      |                       | 10   | ステージ  |
|                    | 500w | CSQ - 500 (丸茂)        | 12   | 倉庫  |
| ◎レンズスポット           | 1kw  | AQF - 10 (東芝)         | 26   | サスペンションライト                                      |
|                    |      |                       | 6    | 1シーリング  |
|                    |      |                       | 8    | 倉庫  |
| パーライト (N)          | 1kw  | R - 64 (東芝)           | 12   | 倉庫  |
|                    | 500w | R - 64 (東芝)           | 12   | 倉庫  |
| パーライト (M)          | 1kw  | R - 64 (東芝)           | 12   | 倉庫  |
|                    | 500w | R - 64 (東芝)           | 12   | 倉庫  |
|                    |      |                       | 2    | ピノルム横   |
| ソースフォー             | 575w | 436 (東芝)              | 16   | 倉庫 枠 B223,232,294,635,598,599 各4枚<br>50° レンズ×4個 |
|                    | 575w | 750 (東芝)              | 4    | フロント(上下 各2台)                                    |
| ランプハウス             | 1kw  | EQS - 10III (東芝)      | 4    |   |
| ディスクマシーン           | 15w  | EDM (東芝)              | 4    | ディスクパターン 荒雲/雲/雨/雪 各2枚                           |
| スパイラルマシーン          | 20w  | ESM (東芝)              | 2    | マシンパターン SQ6/SQ8/SQ19 各2枚                        |
| スライドキャリア           |      | ESC (東芝)              | 1    |   |
| オブジェクトレンズ          |      | OL - 4,6,8,10,12 (東芝) | 各2   |   |
| ストロボライト            | 50w  | KM - 14S (東京舞台照明)     | 1set | 1灯でも可   |
| 波マン                | 1kw  | NAE2 - 1000w (丸茂)     | 2    |   |
| ミラーボール             |      | MB - 300 - R - S(丸茂)  | 1    | 直径30cm 速度調整式 吊り置き可                              |
| ストリップライト           | 100w | ULQ - 112 - 4 (東芝)    | 5    | 12灯4回路 #72,78あり(色枠:144×177)                     |
| HIスタンド             |      | HIスタンド 790 (東芝)       | 2    | 3段 折りたたみ式 キャスター付き 2間                            |
| 三足スタンド             |      | ST2 (丸茂)              | 8    | 2段 5尺 1kw 凸付                                    |
| 三足スタンド<br>(キャスター付) |      | ST2C (丸茂)             | 2    | 2段 5尺 1kw 凸付                                    |

|             |      |                    |     |              |
|-------------|------|--------------------|-----|--------------|
| 丸型ベーススタンド   |      | SM2 (東芝)           | 6   | 2段 6尺        |
| 三脚スタンド      |      | 三脚スタンド 731 (東芝)    | 8   | 3段 7尺 折りたたみ式 |
| ベース (おべた)   |      | ベースプレート 782 (東芝)   | 10  |              |
|             |      | SHB - 10 (丸茂)      | 10  |              |
| 2連アーム       |      | AMT (丸茂)           | 8   |              |
| ハンガー        |      | 740ハンガー (東芝)       | 70  |              |
| ロングハンガー     |      | ロングハンガー 744 (東芝)   | 10  |              |
| 落下防止ワイヤー    |      |                    | 30  |              |
| バントア (8インチ) |      | AQS - 10 - BD (東芝) | 20  |              |
| バントア (6インチ) |      | BD - 60A (丸茂)      | 10  | CSQ 用        |
|             |      |                    | 12  | FQH 用        |
| 色枠          |      | 8インチ紙              | 100 |              |
|             |      | 8インチ鉄              | 50  |              |
|             |      | 6インチ紙              | 30  |              |
|             |      | ソースフォー用            | 20  |              |
| センターピンスポット  | 700w | USHIO XPS - 700SR  | 2   | クセノン ピンルーム   |
| フロースポット     | 320w | USHIO UCP - 25A    | 1   | メタルライト 調整室   |

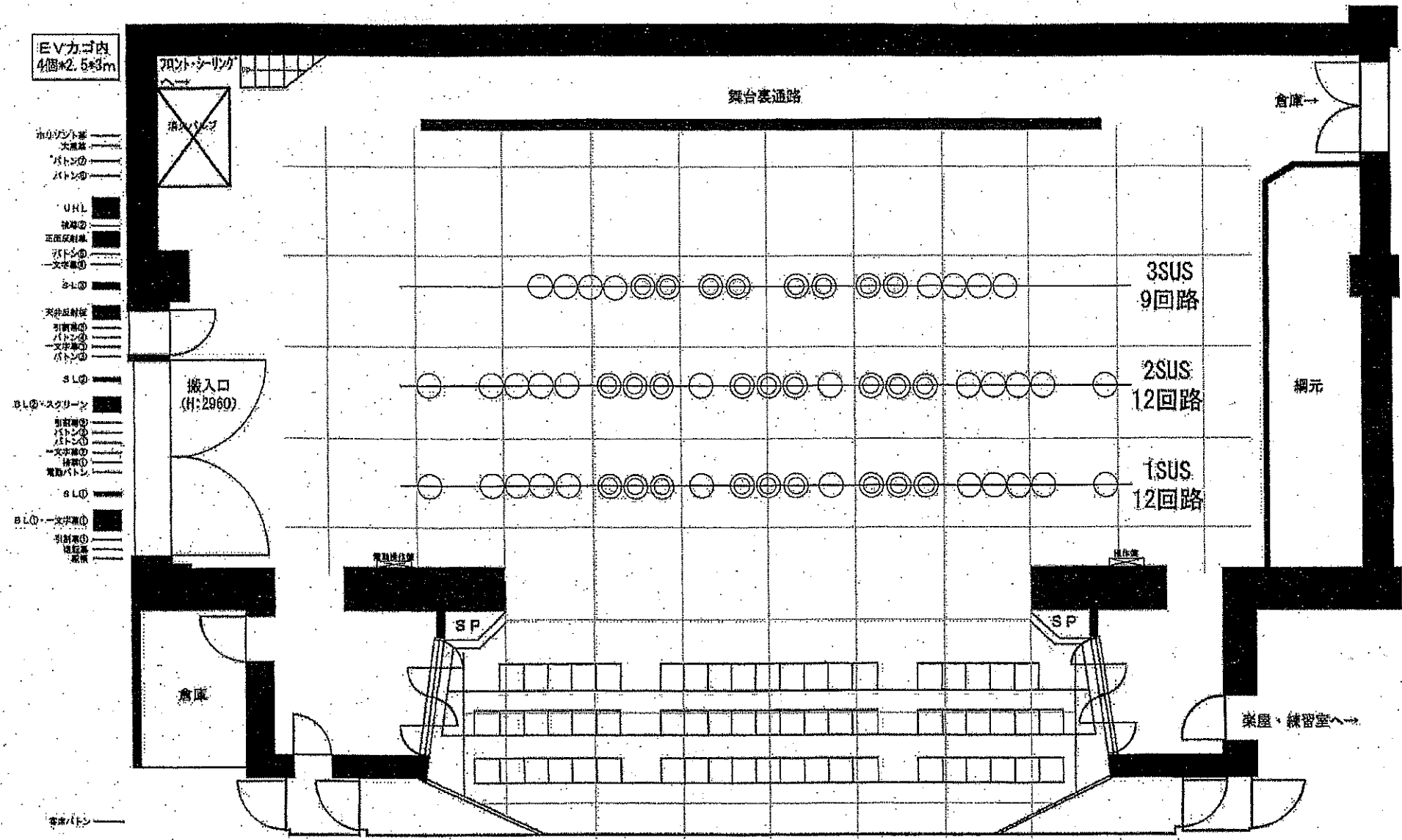
#### 映像機器

|                 |      |                         |   |                                     |
|-----------------|------|-------------------------|---|-------------------------------------|
| デジタル<br>プロジェクター | 400w | Panasonic<br>TH - D3500 | 1 | レンズ F1 1.7~2.0 mm<br>f 25.6~33.8 mm |
|-----------------|------|-------------------------|---|-------------------------------------|

#### ケーブル

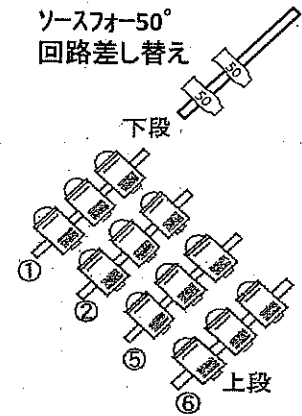
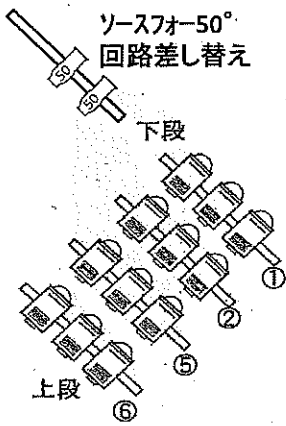
|                |         |               |
|----------------|---------|---------------|
| 30C - 30C      | 10m×10本 | 5m×10本        |
| 30C - 20C      | 10m×10本 | 4m×20本        |
| 20C - 20C      | 10m×20本 | 5m×30本 2m×20本 |
| 30C - 20C (二股) | 10本     |               |
| 20C - 20C (二股) | 20本     |               |

# 東文化小劇場 照明サス基本吊り込み図



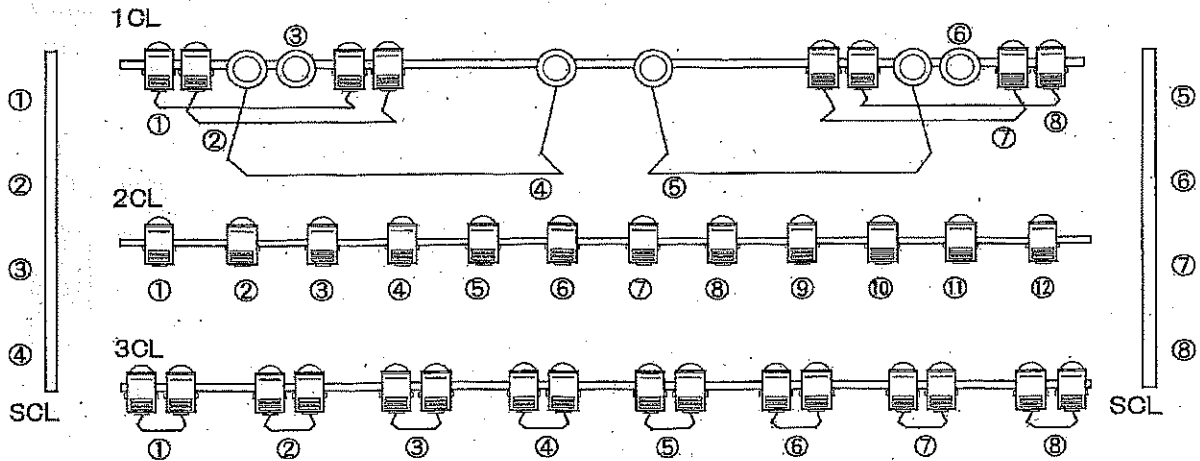


名古屋市東文化小劇場



FR上下  
③④⑦⑧空き

2CL(1~4, 9~12) ← 切り替え → (1~8)



下手ピンルーム横

上手ピンルーム横

パーライト(5M)  
シーリング回路  
引き回し

パーライト(5M)  
シーリング回路  
引き回し

### 東文化小劇場 吊物回路図

上段…回路番号  
下段…DMナンバー&相分表

|      |      |      |      |
|------|------|------|------|
| ①    | ②    | ③    | ④    |
| 50 S | 51 T | 52 R | 53 S |

UH  
300w×48

|      |      |      |      |
|------|------|------|------|
| ①    | ②    | ③    | ④    |
| 54 T | 55 R | 56 S | 57 T |

|                 |
|-----------------|
| #71 #72 #63 #22 |
| 1色…12灯          |

|      |      |      |      |      |
|------|------|------|------|------|
| ①    | ②    | ③    | ④    | ⑤    |
| 41 S | 42 T | 43 R | 44 S | 45 T |

3 SUS

|      |      |      |      |
|------|------|------|------|
| ⑥    | ⑦    | ⑧    | ⑨    |
| 46 R | 47 S | 48 T | 49 R |

|                         |
|-------------------------|
| C型20A・1~6 天反切替(500w×26) |
| 1回路=3口                  |

|      |      |      |      |      |      |
|------|------|------|------|------|------|
| ①    | ②    | ③    | ④    | ⑤    | ⑥    |
| 29 S | 30 T | 31 R | 32 S | 33 T | 34 R |

2 SUS

|      |      |      |      |      |      |
|------|------|------|------|------|------|
| ⑦    | ⑧    | ⑨    | ⑩    | ⑪    | ⑫    |
| 35 S | 36 T | 37 R | 38 S | 39 T | 40 R |

|        |
|--------|
| C型20A  |
| 1回路=3口 |

|        |       |        |       |        |       |
|--------|-------|--------|-------|--------|-------|
| ①(#72) | ②(#W) | ③(#78) | ④(#W) | ⑤(#72) | ⑥(#W) |
| 9 T    | 10 R  | 11 S   | 12 T  | 13 R   | 14 S  |

2 BO

|        |       |        |       |        |       |
|--------|-------|--------|-------|--------|-------|
| ⑦(#78) | ⑧(#W) | ①(#72) | ②(#W) | ③(#78) | ④(#W) |
| 15 T   | 16 R  | 9 T    | 10 R  | 11 S   | 12 T  |

|        |
|--------|
| C型20A  |
| 1回路=2口 |

※切替可

|      |      |      |      |      |      |
|------|------|------|------|------|------|
| ①    | ②    | ③    | ④    | ⑤    | ⑥    |
| 17 S | 18 T | 19 R | 20 S | 21 T | 22 R |

1 SUS

|      |      |      |      |      |      |
|------|------|------|------|------|------|
| ⑦    | ⑧    | ⑨    | ⑩    | ⑪    | ⑫    |
| 23 S | 24 T | 25 R | 26 S | 27 T | 28 R |

|        |
|--------|
| C型20A  |
| 1回路=3口 |

|        |       |        |       |        |       |
|--------|-------|--------|-------|--------|-------|
| ①(#72) | ②(#W) | ③(#78) | ④(#W) | ⑤(#72) | ⑥(#W) |
| 1 R    | 2 S   | 3 T    | 4 R   | 5 S    | 6 T   |

1 BO

|        |       |        |       |        |       |
|--------|-------|--------|-------|--------|-------|
| ⑦(#78) | ⑧(#W) | ①(#72) | ②(#W) | ③(#78) | ④(#W) |
| 7 R    | 8 S   | 1 R    | 2 S   | 3 T    | 4 R   |

|        |
|--------|
| C型20A  |
| 1回路=2口 |

※切替可

FR(下)  
(上から)

|      |       |
|------|-------|
| ⑥    | ⑧(空き) |
| 91 R | 93 T  |
| ⑤    | ⑦(空き) |
| 90 T | 92 S  |
| ②    | ④(空き) |
| 87 T | 89 S  |
| ①    | ③(空き) |
| 86 S | 88 R  |

客電

|       |       |       |       |       |       |       |       |       |
|-------|-------|-------|-------|-------|-------|-------|-------|-------|
| ①     | ②     | ③     | ④     | ⑤     | ⑥     | ⑦     | ⑧     | ⑨     |
| 140 R | 141 S | 142 T | 143 R | 144 S | 145 T | 146 R | 147 S | 148 T |

|      |       |
|------|-------|
| ⑥    | ⑧(空き) |
| 99 T | 101 S |
| ⑤    | ⑦(空き) |
| 98 S | 100 R |
| ②    | ④(空き) |
| 95 S | 97 R  |
| ①    | ③(空き) |
| 94 R | 96 T  |

FR(上)  
(上から)

SCL(下)

|      |
|------|
| ①    |
| 78 T |
| ②    |
| 79 R |
| ③    |
| 78 T |
| ④    |
| 80 S |
| ④    |
| 81 T |

|      |      |      |      |
|------|------|------|------|
| ①    | ②    | ③    | ④    |
| 58 R | 59 S | 60 T | 61 R |

1 CL

|      |      |      |      |
|------|------|------|------|
| ⑤    | ⑥    | ⑦    | ⑧    |
| 62 S | 63 T | 64 R | 65 S |

SCL(上)

|      |
|------|
| ①    |
| 82 R |
| ②    |
| 83 S |
| ③    |
| 84 T |
| ④    |
| 85 R |

|      |      |      |      |      |      |
|------|------|------|------|------|------|
| ①    | ②    | ③    | ④    | ⑤    | ⑥    |
| 78 T | 79 R | 80 S | 81 T | 70 R | 71 S |

2 CL

|      |      |      |      |      |      |
|------|------|------|------|------|------|
| ⑦    | ⑧    | ⑨    | ⑩    | ⑪    | ⑫    |
| 72 T | 73 R | 82 R | 83 S | 84 T | 85 R |

※切替可

|      |      |      |      |
|------|------|------|------|
| ①    | ②    | ③    | ④    |
| 66 T | 67 R | 68 S | 69 T |

3 CL

|      |      |      |      |
|------|------|------|------|
| ⑤    | ⑥    | ⑦    | ⑧    |
| 74 S | 75 T | 76 R | 77 S |

※切替可





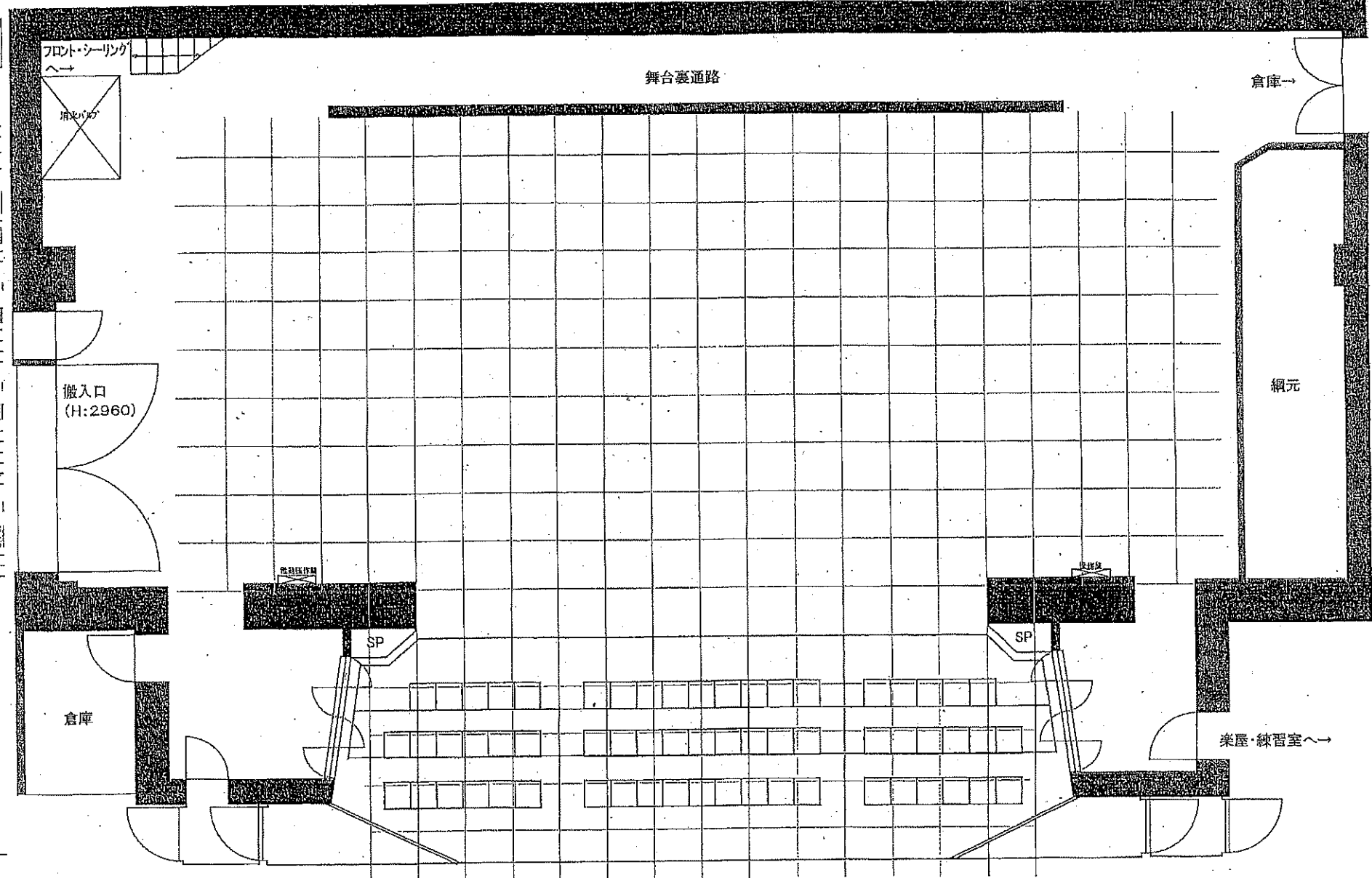


# 東文化小劇場 舞台平面図 【17ス3尺:1/100】

間口6間(10.9m) プロセ高20尺(6m)

EVカゴ内  
4\*2.5\*3m

- 水平シールド
- 大黒幕
- パン①
- パン②
- UHL
- 袖幕②
- 正面反射板
- パン③
- 文字幕②
- SLD①
- 天井反射板
- 引幕②
- パン④
- 文字幕①
- パン⑤
- SLD②
- BL①-スクリーン
- 引幕①
- パン⑥
- 文字幕③
- 袖幕①
- 電動パン
- SLD③
- BL①-文字幕①
- 引幕③
- 袖幕③
- 幕



巻幕/パン