

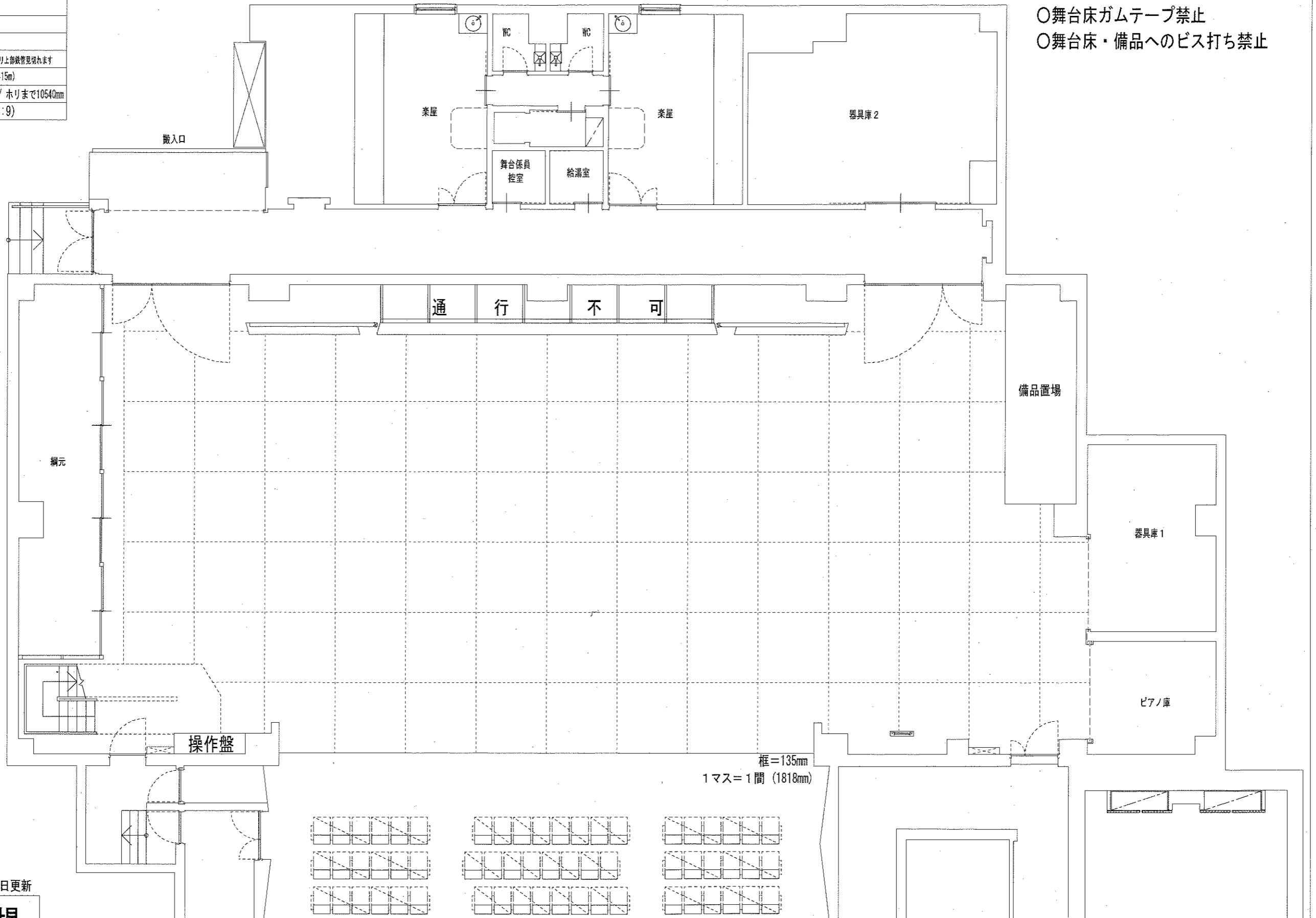
昭和 cultura 小劇場全体図

舞台大臣間口	13790mm
通常幕間口	6間
プロセニウム高	6m~8m
通常一文字高	6m ※6m以上でホリ上部鉄管見切れます
バトン飛び切り高	14.4m (#2のみ15m)
舞台奥行き	正反まで10800mm / ホリまで10540mm
スクリーンサイズ	300インチ (16:9)

プラットホーム高	480mm
搬入シャッター寸法	W3770mm×H2660mm
下手大扉寸法	W2680mm×H2650mm

- 舞台床ガムテープ禁止
- 舞台床・備品へのビス打ち禁止

- 26. ホリゾン幕
- 25. バック幕 (別幕)
- 24. バトン7
- 23. バトン6
- 22. UHL
- 21. 袖幕2
- 20. 一文字幕4
- ◎ 19. SL3
- 18. バトン5
- ◎ 17. 天井反射板
- 16. 中割幕
- 15. 一文字幕3
- 14. バトン4
- ◎ 13. SL2
- ◎ 12. BL2 (スクリーン共用)
- 11. バトン3
- 10. 袖幕1
- 9. 一文字幕2
- 8. バトン2
- ※反響板委員会規定 ◎ 7. 電動バトン (天反前吊)
- ◎ 6. SL1
- 5. BL1 (一文字幕共用)
- 4. バトン1
- 3. 引張暗転幕
- ◎ 2. 緩機
- ◎ 1. 可動プロセ
- ◎=電動バトン



框=135mm
1マス=1間 (1818mm)

平成28年10月28日更新

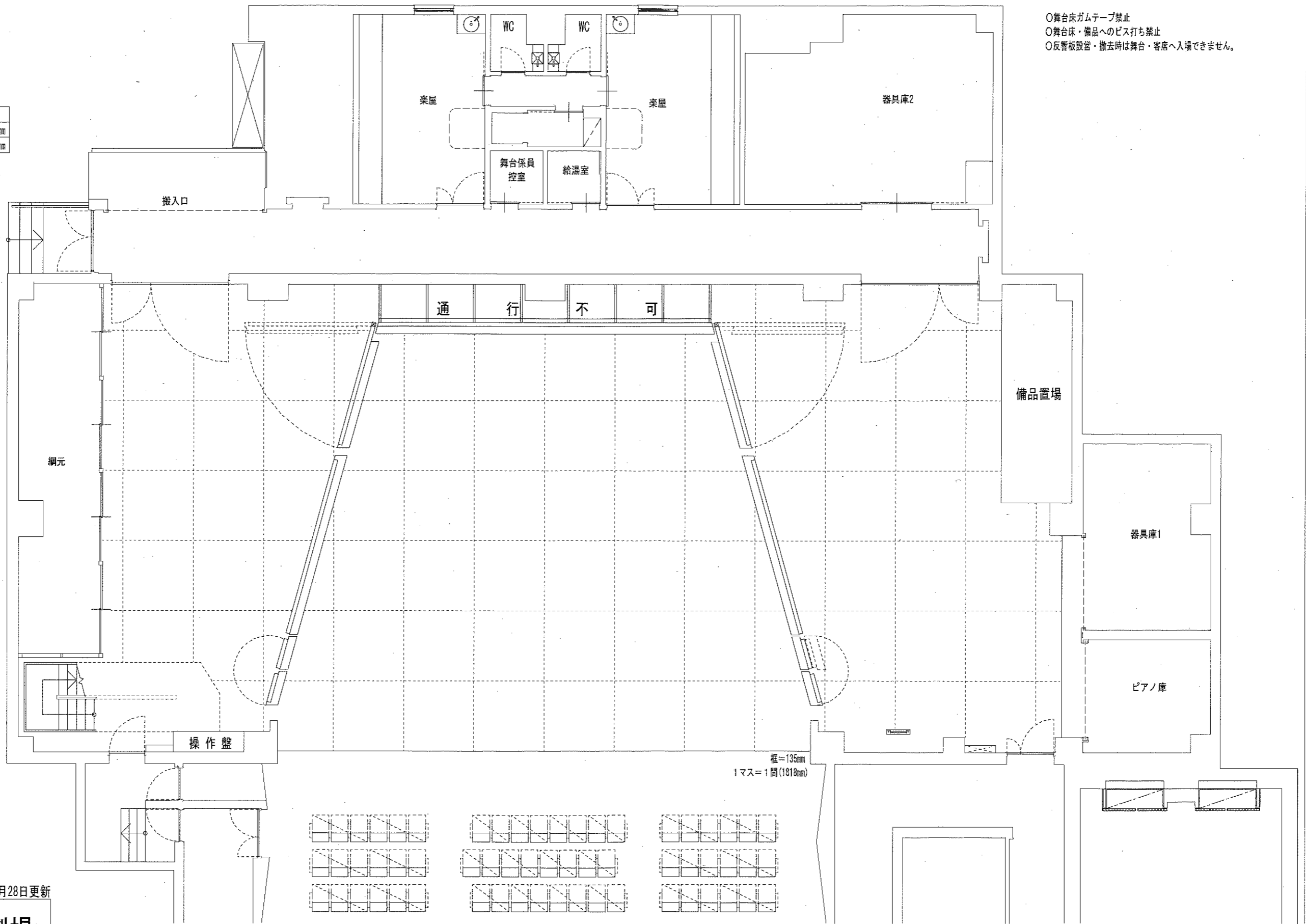
昭和 cultura 小劇場

舞台平面図 縮尺 1/100 (A3)

舞台間口	13.7m
プロセニウム高	8m
天井反射板最後部高	5.5m
残響時間(設計値)	1.3m
反響板設置時間	45分
奥行き	10.8m
縦帳	使用可能

プラットホーム高	480mm
搬入シャッター寸法	W3770mm×H2660mm
下手大扉寸法	W2880mm×H2650mm

- 舞台床ガムテープ禁止
- 舞台床・備品へのビス打ち禁止
- 反響板設置・撤去時は舞台・客席へ入場できません。



平成28年10月28日更新

昭和文化小劇場

舞台平面図
(反響板使用時)

縮尺 1/100
(A3)