

天井反射板

ホリゾン幕
バック幕
バトン9
バトン8
バトン7
バトン6

UHL

一文字幕③
引割幕③
バトン5
バトン4

SL3

一文字幕②
バトン3
引割幕②
バトン2
スクリーン

SL2

BL2

抽幕
一文字幕①
バトン1
天井反射板前吊

SL1

BL1
引割幕①
暗転幕
緩降

天井反射板

ホリゾン幕
バック幕
バトン9
バトン8
バトン7
バトン6

UHL

一文字幕③
引割幕③
バトン5
バトン4

SL3

一文字幕②
バトン3
引割幕②
バトン2
スクリーン

SL2

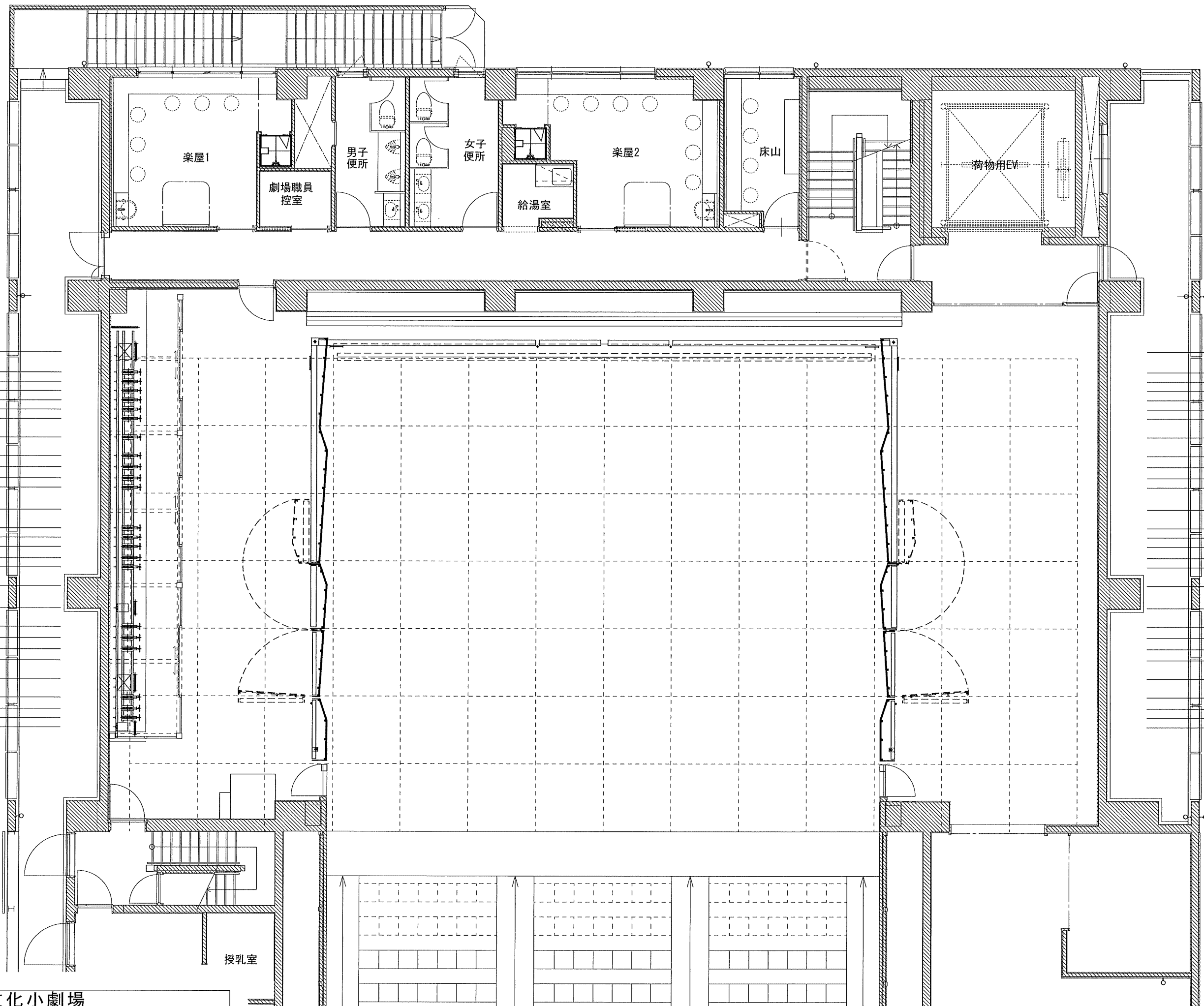
BL2

抽幕
一文字幕①
バトン1
天井反射板前吊

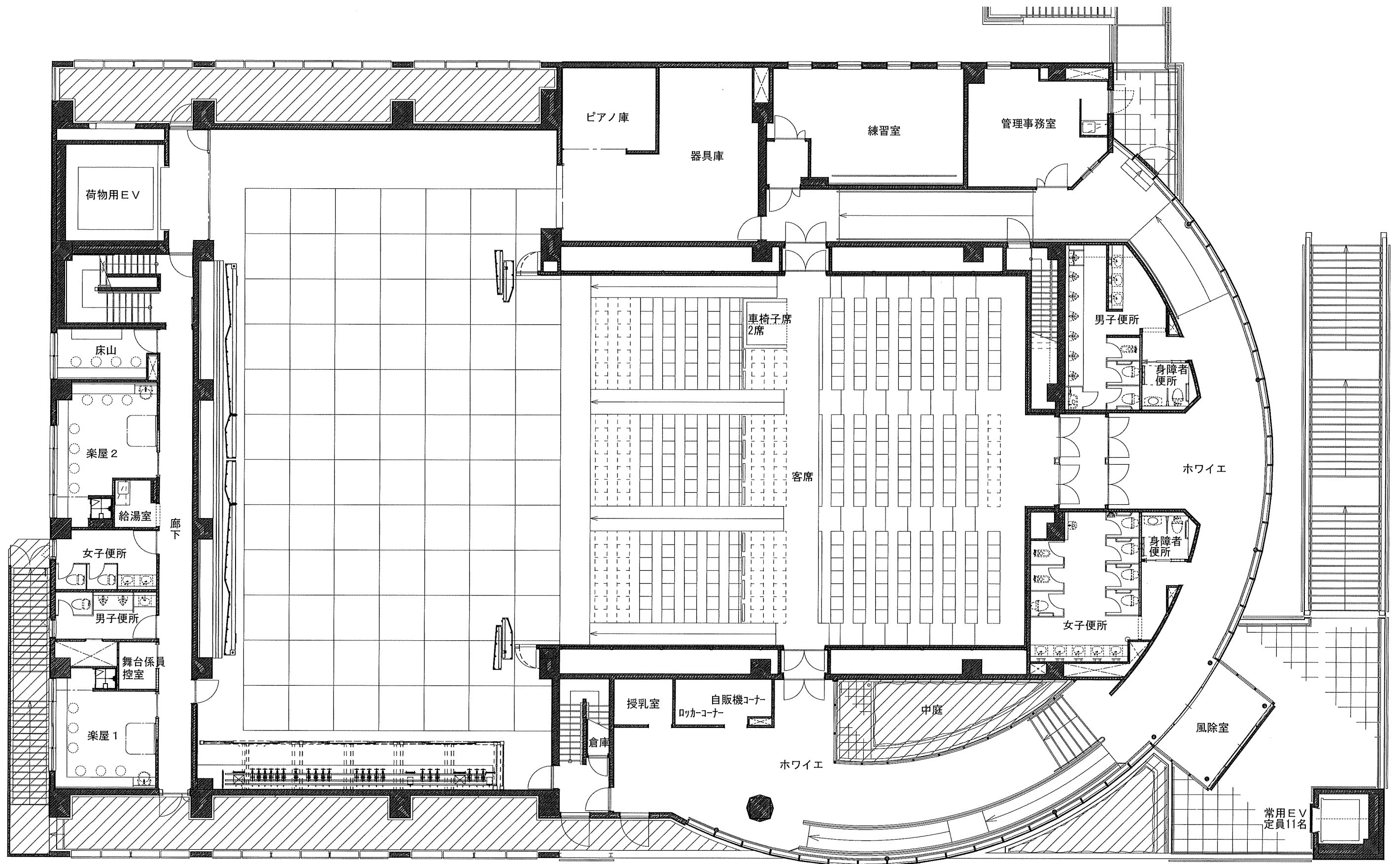
SL1

BL1
引割幕①
暗転幕
緩降

名古屋市瑞穂文化小劇場
舞台平面図（反射板なし）1/100（A3）

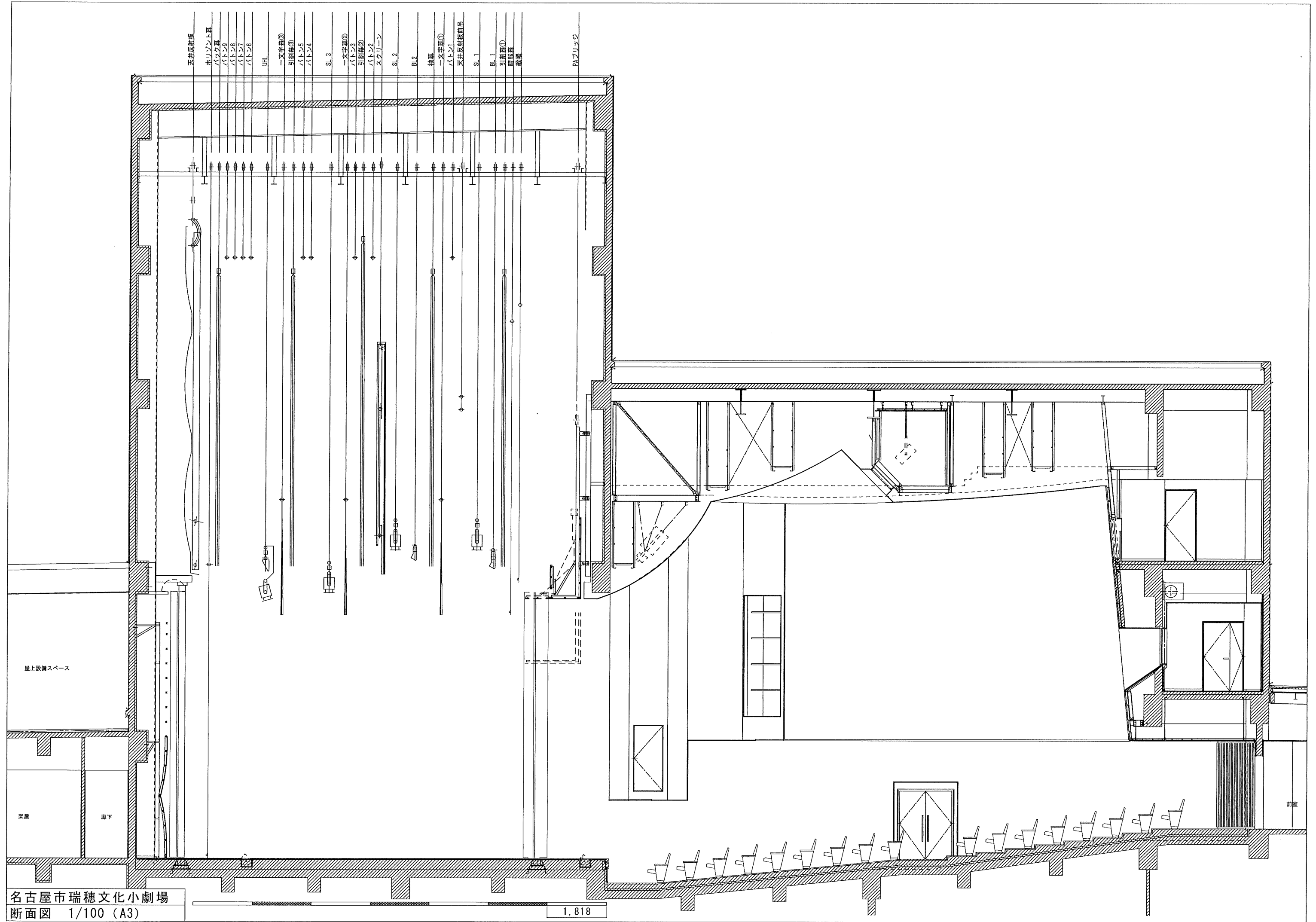


名古屋市瑞穂文化小劇場
 舞台平面図（反響板） 1/100 (A3)



常用EV
定員11名

名古屋市瑞穂文化小劇場
全体図 1/150 (A3)



名古屋市瑞穂文化小劇場
断面図 1/100 (A3)

1,818