

# 令和7年度 第3回 市民半額鑑賞会

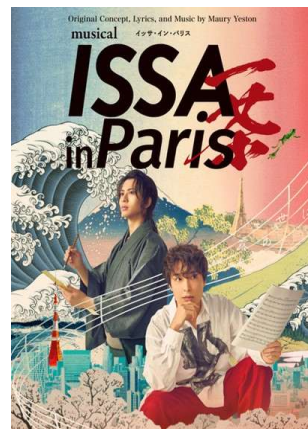
御園座の2月、3月の公演が、通常料金の半額でご覧いただけます。  
皆さまふるってご応募ください。

12/17(水)  
応募締切  
《必着》

## ◆公演内容

会場:御園座(名古屋市中区栄1丁目6-14)

演 目	公演 番号	日 時	料金・定員
ミュージカル ISSA in Paris  【出演】 海宝直人 岡宮来夢 ほか	①	2026年 2月21日(土) 17:00	S席(2階) 15,500円を 7,750円に 各50名
	②	2月24日(火) 13:00	
氷川きよし特別公演  【出演】 氷川きよし ほか	③	2026年 3月7日(土) 16:00	S席(2階) 16,500円を 8,250円に 各50名
	④	3月14日(土) 16:00	



公益財団法人 名古屋市文化振興事業団 LINE 公式アカウント

## 友だち募集中



以下の手順で「半額鑑賞会」の情報をいち早くゲット！

- ① QRコードから友だち登録
- ② トーク画面下の「配信ジャンル登録」をタップ
- ③ 受信設定アンケートで「半額鑑賞会情報」にチェック！

## ◆申込方法

往復ハガキに下記の内容を必ずご記入のうえ、**12月17日(水)《必着》**までにお送りください。  
応募結果につきましては、1月13日(火)以降、返信ハガキにて通知いたします。

- ・ 往信(裏面) 1. 希望公演番号  
(ハガキ1枚につき1公演。お一人が同じ番号を2枚以上申し込むことはできません。)
- 2. 希望人数(2人まで) 3. 郵便番号と住所 4. 氏名(ふりがな)
- 5. 携帯電話番号(なければ固定電話) 6. 車イス席希望の有無
- ・ 返信(表面) ご自分の住所、氏名(宛先)  
※お手数ですが、氏名には「様」をお付けくださるよう、ご協力願います。

## ◆往復ハガキの記入例

※赤字のようにご記入ください。なお、消えるペンでのご記入はご遠慮ください。

(記入事項の書き間違い、記入もれが増えておりますので、くれぐれもご注意ください。)

※令和6年10月1日より、往復はがきの料金が170円に変更されましたので、ご注意ください。

往信(表面)	返信(裏面)	返信(表面)	往信(裏面)
<div>85</div> <div>〒460-0008</div> <div>名古屋市中区栄三丁目18番1号</div> <div>ナディアパーク8階</div> <div>名古屋文化振興事業団</div> <div>「半額鑑賞会」係</div> <div>往信</div>	<div>記入しない</div> <div>(抽選結果を印刷します)</div>	<div>85</div> <div>〒□□□-□□□□</div> <div>ご自分の住所</div> <div>ご自分の氏名</div> <div>様</div> <div>返信</div>	<div>1 希望公演番号</div> <div>(○数字の番号を1つ)</div> <div>2 希望人数(2人まで)</div> <div>3 〒 住所</div> <div>4 氏名(ふりがな)</div> <div>5 電話番号</div> <div>6 車イス席希望の有無</div>

【個人情報について】 ご記入いただきました個人情報は、市民半額鑑賞会の業務に関すること以外には使用しません。

## ◆取扱手数料等

- チケット料金の他に、取扱手数料(1枚につき300円)と払込手数料、チケット郵送料(普通郵便料金110円および特定記録郵便料金210円、合計1通につき320円)が必要です。

## ◆注意

- 車イス席をご希望の際は、必ずその旨をご記入ください。
- 記入事項にもれや不備のある場合は無効になりますので、ご注意ください。
- お席を選ぶことはできませんので、ご了承ください。
- 公演ごとの定員を超えた場合は、抽選とさせていただきます。なお、抽選結果についてのお問い合わせにはお答えできませんので、ご了承ください。
- 当選通知後の日時や人数の変更はできません。

## ◆問合せ・申込先

〒460-0008 名古屋市中区栄三丁目18番1号 ナディアパーク8階  
名古屋文化振興事業団「半額鑑賞会」係  
TEL (052) 249-9387 FAX (052) 249-9386  
〈営業時間: 平日9:00~17:00〉

## ◆主催

公益財団法人名古屋市文化振興事業団  
公益社団法人日本演劇興行協会、株式会社御園座

