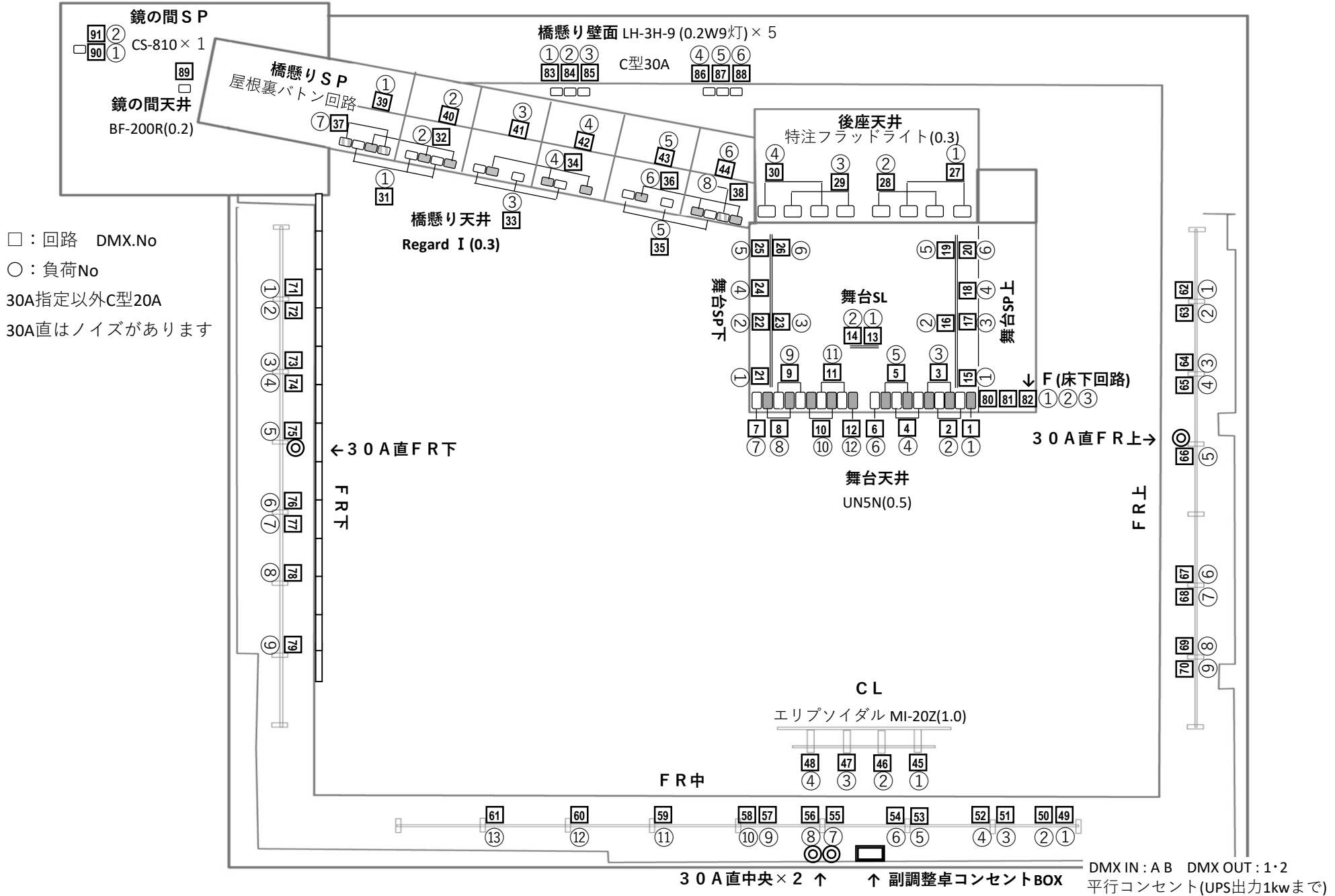
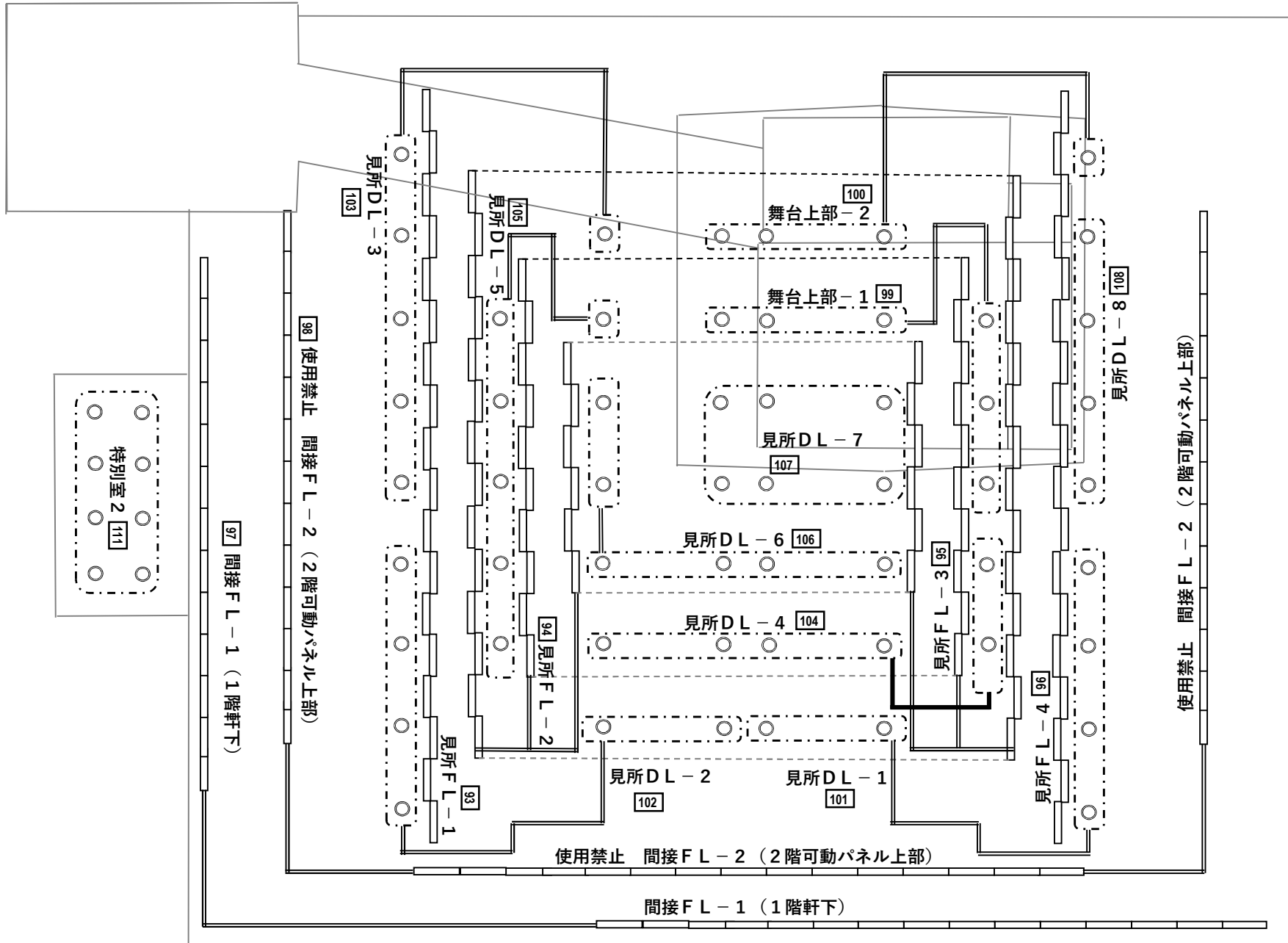


DMX	負荷名称	DMX	負荷名称	DMX	負荷名称	DMX	負荷名称	DMX	負荷名称								
1 ○	舞台天井 ー	1		2 6	舞台S P下 ー	6		5 1	F R中 ー	3		7 6	F R下 ー	6	1 0 1 ●	見所D L ー	1
2 ○		2		2 7 ○	後座天井 ー	1		5 2		4		7 7		7	1 0 2 ●		2
3 ○		3		2 8 ○		2		5 3		5		7 8		8	1 0 3 ●		3
4 ○		4		2 9 ○		3		5 4		6		7 9		9	1 0 4 ●		4
5 ○		5		3 0 ○		4		5 5		7		8 0	F ー	1	1 0 5 ●		5
6 ○		6		3 1 ○	橋懸り天井 ー	1		5 6		8		8 1		2	1 0 6 ●		6
7 ○		7		3 2 ○		2		5 7		9		8 2		3	1 0 7 ●		7
8 ○		8		3 3 ○		3		5 8		10		8 3	橋懸り壁面 ー	1	1 0 8 ●		8
9 ○		9		3 4 ○		4		5 9		11		8 4		2	1 0 9 ●	なし	9
10 ○		10		3 5 ○		5		6 0		12		8 5		3	1 1 0 ●	特別室 ー	1
11 ○		11		3 6 ○		6		6 1		13		8 6		4	1 1 1 ●		2
12 ○		12		3 7 ○		7		6 2	F R上 ー	1		8 7		5			
13	舞台S L ー	1		3 8 ○		8		6 3		2		8 8		6			
14		2		3 9	橋懸りS P ー	1		6 4		3		8 9	鏡の間天井				
15	舞台S P上 ー	1		4 0		2		6 5		4		9 0	鏡の間S P ー	1			
16		2		4 1		3		6 6		5		9 1		2			
17		3		4 2		4		6 7		6		9 2	予備				
18		4		4 3		5		6 8		7		9 3 ●	見所F L ー	1			
19		5		4 4		6		6 9		8		9 4 ●		2			
20		6		4 5	C L ー	1		7 0		9		9 5 ●		3			
21	舞台S P下 ー	1		4 6		2		7 1	F R下 ー	1		9 6 ●		4			
22		2		4 7		3		7 2		2		9 7	間接F L ー	1			
23		3		4 8		4		7 3		3		9 8	使用禁止	2			
24		4		4 9	F R中 ー	1		7 4		4		9 9 ●	舞台上部 ー	1			
25		5		5 0		2		7 5		5		1 0 0 ●		2			

○：舞台作業灯
●：客席作業灯

名古屋能楽堂 舞台照明回路図





名古屋能楽堂 客席照明回路

