

① 茶釜・鉄瓶



丸霰釜



丸霰釜



筒釜



真形羽付釜 浜松地紋



真形釜 住吉地紋



丸挽釜 (鬼面釜)



切合釜 (唐銅)



切合釜 (鉄)



鉄瓶

② 風炉・紅鉢・置き炉・敷板・釜カン・釜敷・長板



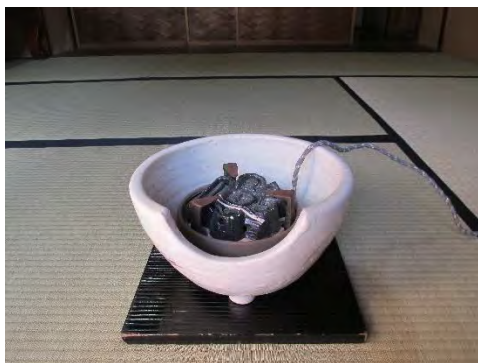
道安風炉



紅鉢風炉



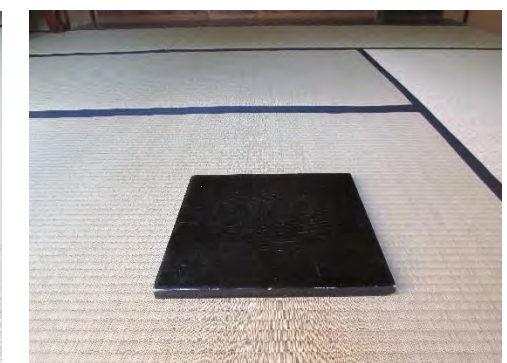
紅鉢風炉 電熱付き



紅鉢風炉 電熱付き



置き炉 電熱付き



敷板：4枚



敷瓦



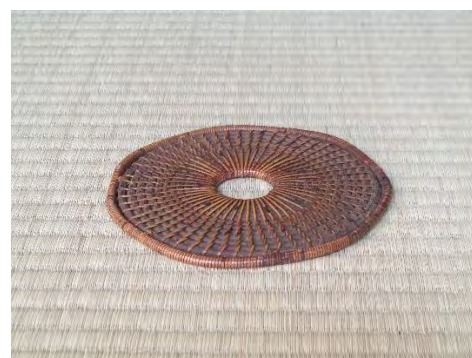
敷瓦



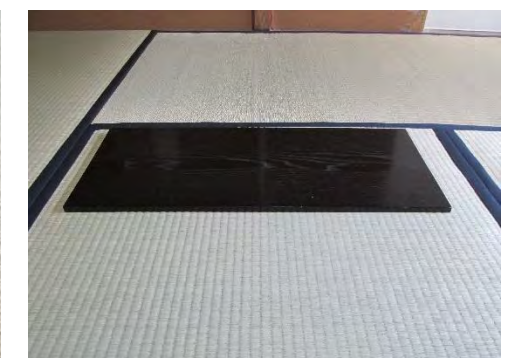
釜に付属しています



釜敷



釜敷



長板

③ 菓子器・茶器・茶碗・皆具



織部



志野



織部



粉引



織部 蓋つき



干菓子器 角盆



茶入れ



茶碗



皆具 オランダ

④ 建水·水指

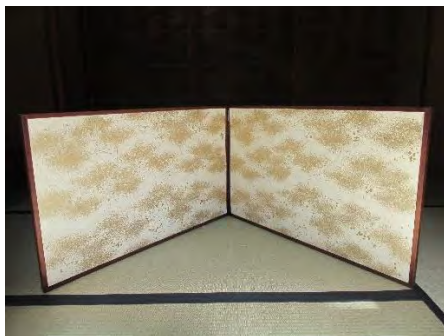


⑤ 風炉先屏風・矢筈・ジザイ・棚

毛氈・スツール・ブルーシート・机



鳥の子



金ちらし



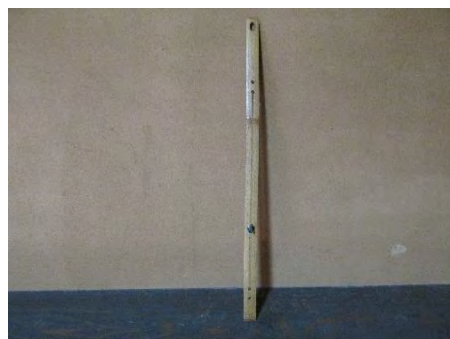
上透かし



上透かし (荒磯)



矢筈



ジザイ



更好棚



毛氈：16枚



スツール：20個



養生シート：4枚



折り畳み机：10本



座り机：15本

⑥ 花器・薄板



花器 一輪挿し



青磁 (手塚央作)



染付(松本為佐視作)



清水焼 (市川広三作)



高砂花入れ



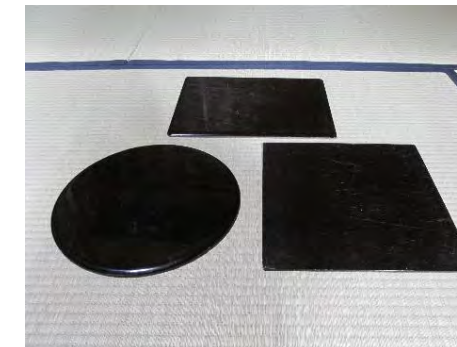
ぶどう絵 (河本礫亭作)



宗全籠



籠

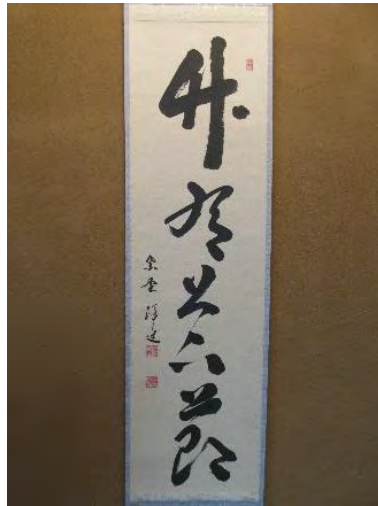


薄板

⑦ 掛け軸



和敬静寂
朝比奈宗源作
(三和室)



竹有上下節
福代洋道作
(仰西庵)



閑坐聴松風
小林太玄作
(二和室)



直心是道場
小林太玄作
(東丘庵)



閑
高橋悦道作
(東丘庵控え)



稚児文殊図
小寺礼三作
(一和室 一月のみ)



喫茶去
卓巖作
(一和室)



雪月花
(一和室 二月のみ)

⑧ 湯呑・茶托・急須・土瓶敷・銘々皿・盆



湯のみ 50個



茶たく 70枚



急須 小6個



急須 大 2個



土瓶敷き



銘々皿 丸19枚 角13枚



お盆 丸 6枚



お盆 角 5枚

⑨ 蓋置・腰黒やかん・茶巾たらい・火熾し

洗い桶・ポット・やかん・蚊取り・コード・鏡



蓋置 6個



腰黒やかん 3個



茶巾たらい 1個



火熾し 2個



洗い桶 プラ 2個



洗い桶 金 8個



ポット 7個



やかん 大4個



やかん 小2個



蚊取り 10個



延長コード 5本



鏡 3枚