
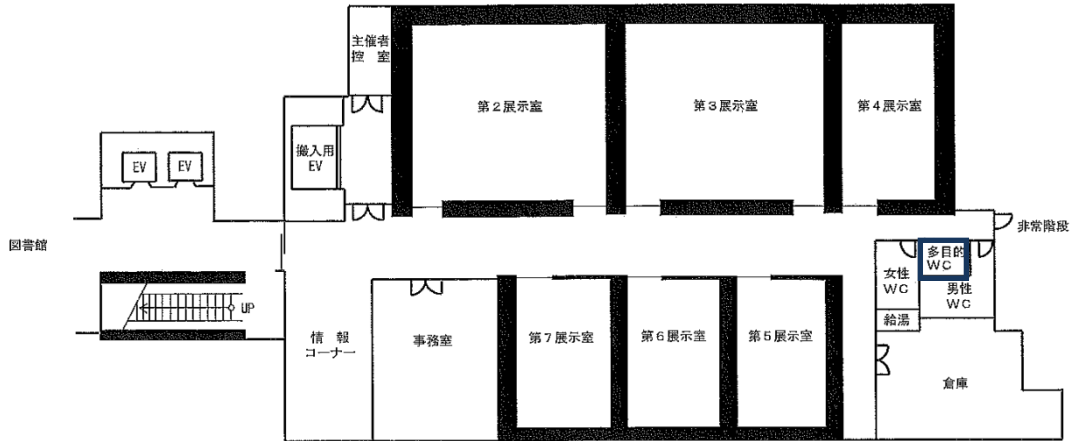


市民ギャラリー矢田バリアフリー案内図

 多目的トイレ（3階・4階に各1箇所）

■ 3階



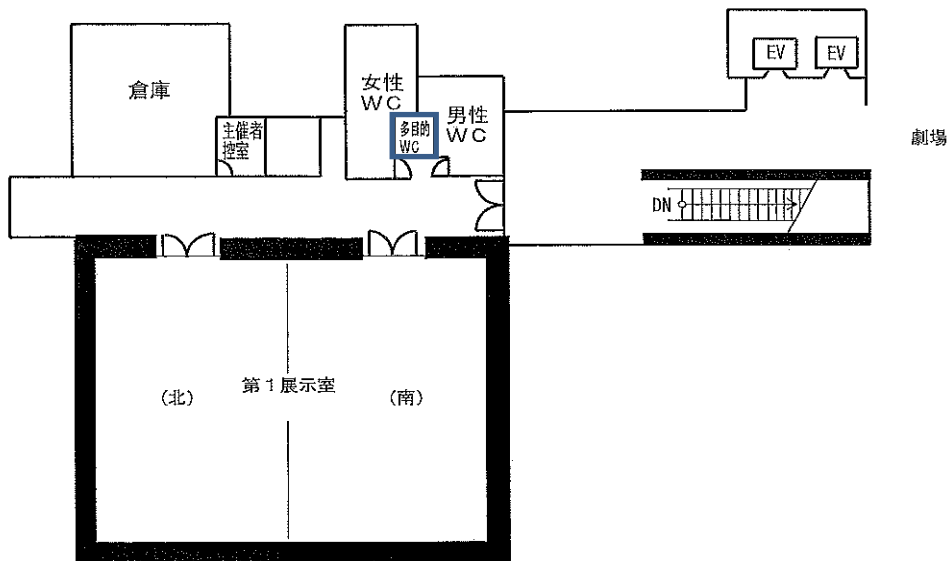
多目的トイレ

多目的トイレ（3階・4階）

間口 82cm 便座の高さ 45cm

オムツ替えシートも設置

■ 4階





【名城線ナゴヤドーム前矢田駅エレベーターからのご案内】

- ① ナゴヤドーム前矢田駅①番出口を出て、エレベーターで2階



- ② 2階でエレベーターを降りてすぐ左



- ③ 突き当りをカルポート東の表示の方向へ



- ④ エスカレーターの奥を左側へ



- ⑤ 自動扉を入れて
正面エレベーターで
第2～7展示室は3階
第1 展示室は4階



- ⑥ 3階でエレベーターを
降りて左へ
(右側は東図書館)



- ⑦ 自動扉の奥がギャラリー
第2～7展示室

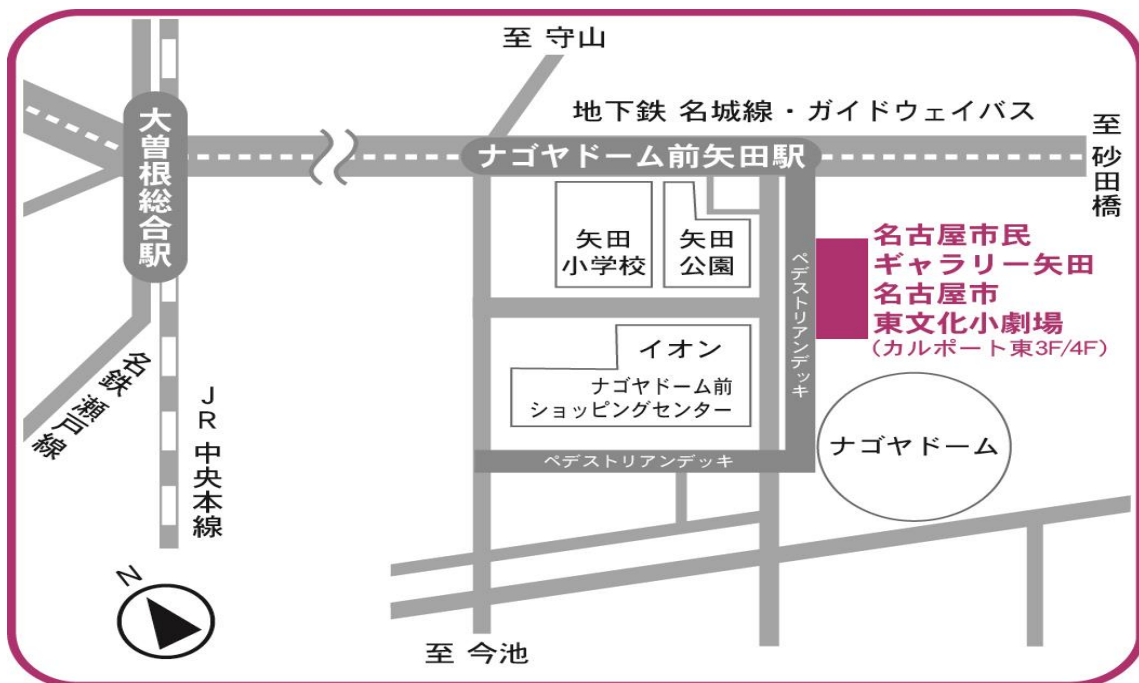


- ⑧ 4階でエレベーターを
降りて右側へ
(左側は東文化小劇場)



㊟ 扉の奥がギャラリー
第1展示室

市民ギャラリー矢田へのアクセス



■名古屋市東区大幸南一丁目1番10号カルポート東 3・4F

[東文化小劇場・東図書館・東スポーツセンターに併設]

(4階) 第1展示室

(3階) 第2展示室～7展示室および事務室

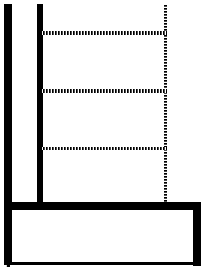
【交通アクセス】

- ・地下鉄名城線「ナゴヤドーム前矢田」下車 1番出口南へ徒歩5分
- ・ゆとりーとライン「ナゴヤドーム前矢田」下車 南へ徒歩3分
- ・市バス「大幸」下車 徒歩5分(名駅15号系統、東巡回系統)

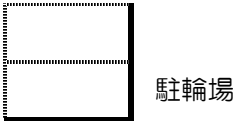
駐車台数98台(駐車場は・東文化小劇場・東図書館・東スポーツセンターと共用です。)

料金(1日1回)は、普通自動車300円

カルポート東 1階平面図



1F 駐車場



駐輪場



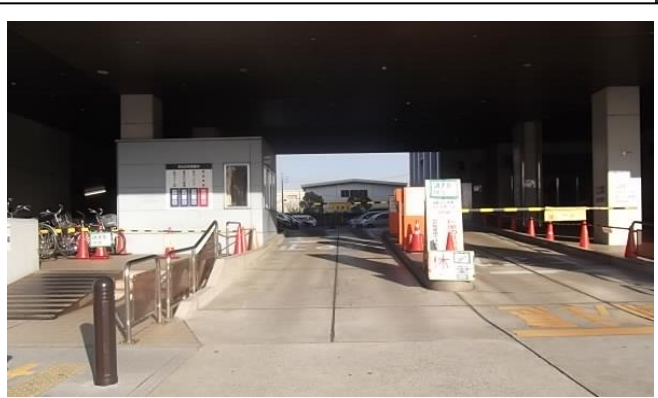
(地下駐車場 出口)

(地下駐車場詳細は別紙へ)

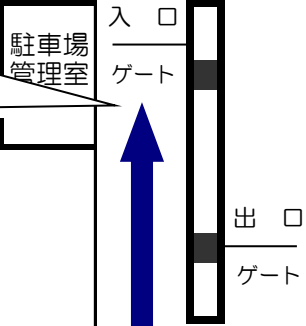
地下駐車場 入口



入庫後、左側すぐのスロープから地下駐車場へ



カルポート東 駐車場ゲート 入口



← 地下鉄・矢田方面

ナゴヤドーム方面 →

地下駐車場案内図

 身障者用駐車場（3台分）



地下駐車場への
入口スロープ(1階)



身障者用駐車場



エレベーター

