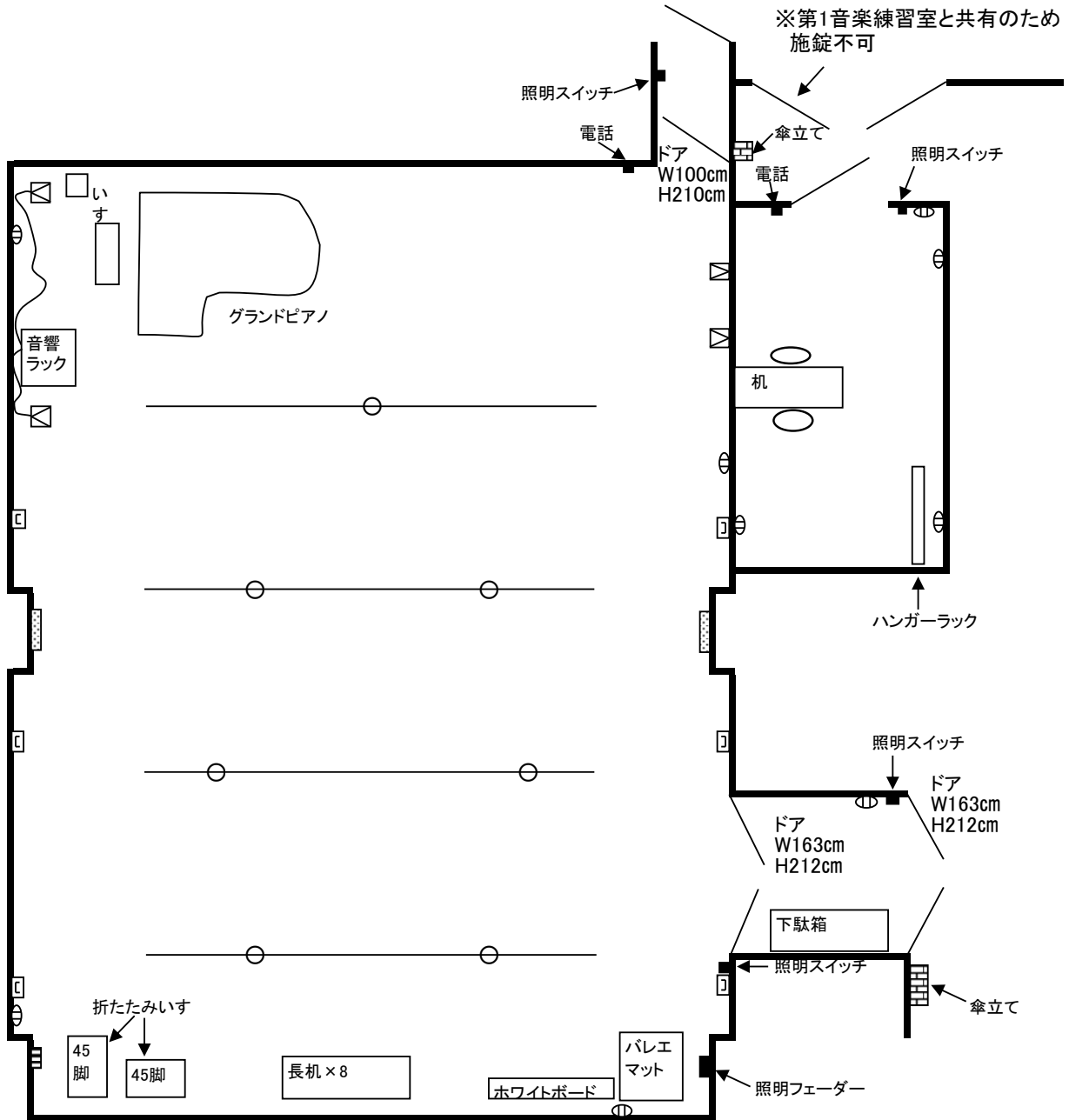


第1スタジオ 配置図

(約104㎡ 15.3m×約6.8m 高さ3.8m)

控室

(約20.7㎡ 約6.9m×3m 高さ約2.5m)



- Ⓛ 平行コンセント
- Ⓜ ローカルアップ専用電源 (AC100V最大10A許容電力800W)
- Ⓚ 照明コンセント(C型20A)
- Ⓢ 音響、カメラ、インカム、モニターINPUT
- スポットライト ※移動不可

- ◆スタジオ内及び控室内は土足厳禁のため、室内用の靴等ご用意いただき履き替えをお願いします。
(貸出し用スリッパあり)
- ◆お使いになった附属設備、長机、椅子などは、上図のような配置に戻してください。
- ◆「使用時間(区分)」には、準備、簡易清掃含む後片付けに要する時間も含まれますので、使用時間内にすべて完了するようお願いいたします。

第1スタジオ附属設備

| 品名 | 型番 | 数量 | 利用料金 (1区分) |
|-------------------------|-------------------------------------|----------|---------------|
| グランドピアノ | YAMAHA S6 | 1台 | 3,900円 |
| 指揮者台(指揮者用譜面台付)(倉庫) | | 1個 | 260円 |
| 平台(倉庫) | 3尺×6尺×4寸 2尺×6尺×4寸 | 4枚 2枚 | 130円/1枚 |
| 譜面台(倉庫) | | 10台 | 130円/1台 |
| 毛せん(事務室) | | 4枚 | 400円/1枚 |
| 第1スタジオ用 音響設備(倉庫) | | | |
| マイクスタンド 卓上型 | Panasonic WN272 | 9本 | |
| マイクスタンド フーム型 | K&M ST-210 | 6本 | |
| ヘッドホン | Panasonic RP-F10 | 1個 | |
| ダイレクトボックス | Boss DI-1 | 2本 | |
| ワイヤレスマイク ピン型 | Panasonic WX-4300 | 4本 | |
| ワイヤレスマイク ハンド型 | Panasonic WX-4200 | 2本 | |
| ダイナミック型マイク | SHURE BETA 58A | 3本 | |
| ダイナミック型マイク | RAMSA D150SW-K | 6本 | |
| ファンタム電源48V | | 1台 | |
| PZMハウダリマイク | | 1台 | |
| マイクケーブル 10m | | 10本 | |
| マイクケーブル 5m | | 7本 | |
| スピーカーケーブル | | 2本 | |
| PA付スピーカー | (スピーカー本体2台・電源ケーブル・2Pケーブル・スピーカースタンド) | 1組 | |
| ラジカセ | Panasonic RX-PA7 | 1台 | |
| ベースアンプ | YAMAHA SR1608 115 | 1台 | |
| | | 1台 | |
| 簡易音響ラック(スタジオ内) | | | |
| オーディオミキサー | YAMAHA MGP16X マイク入力8 | | |
| ワイヤレス受信機 4ch | Panasonic WX-4040 | | |
| MD-CD | TASCAM MD-CD1 | | |
| パワーアンプ | YAMAHA P2500S | | |
| スピーカー | RAMSA WS-A500-K スタンド付 | 2台 | |

備え付け設備(無料)

| | | | |
|-----------------------------|-------------------------|-----|--|
| 箱馬(倉庫) | 1尺6寸×1尺×6寸 | 15個 | |
| めくり台(倉庫) | | 1台 | |
| 長机 | 1800W×45D+足70H | 8台 | |
| 椅子 | 折りたたみ式 | 90脚 | |
| ホワイトボード | 1800W×90H+足80H | 1台 | |
| バリエマット(10m×90cm) | (テープ指定あり。事務所で購入可 @400円) | 7本 | |
| スリッパ(スタジオ内据え付け下駄箱 (事務室)) | 抗菌加工 | | |

施設共通附属設備

| | | | |
|--------------------|---------------------|----|-----------|
| キーボード(電子オルガン/アンプ付) | KORG SP-250 デジタルピアノ | 1台 | 1,000円/1台 |
| | EOS-B900 | 2台 | |
| | TRINITY pro | 1台 | |
| ラジカセ CD/MD/カセット | | 3台 | 1,300円/1台 |
| スタンド式スクリーン | W120×H90 | 2台 | 1,000円/1台 |
| | W150×H124 | 1台 | |
| 譜面台(事務室) | | | 130円/1台 |

<附属設備について>

- ご利用の際は、事務室までお申し出ください。有料のものは事前に事務室にて手続きが必要になります。
- 附属設備の運搬・設置・取り扱い・片付けは、すべてご利用の方で行っていただくようお願いします。
音響設備等お使いいただくには、機器に対する知識や操作方法に関する知識が必要となります。
当館から操作係員はつきませんので、施設利用の方でご対応ください。
- ご不明点は各自事前にご確認をお願いします。

名古屋市青少年文化センター

《 第1スタジオ 室内・備品 》

スタジオ室内



スタジオ下駄箱



スタジオ出入口と控室出入口



控室 室内



簡易音響ラック

