



名古屋市北文化小劇場の



“本花道”を使ってみませんか



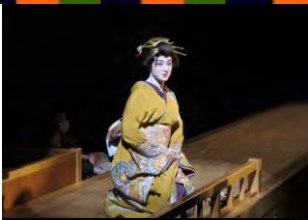
名古屋市北文化小劇場は、名古屋市が市内各区に順次設置している小劇場のひとつで、平成12年に開館しました。

常設の本花道や桝席、松羽目や定式幕を揃えた『和』の舞台機構が特徴的な劇場です。特に本花道や桝席を備えた公共ホールは全国的にも稀であり、東海三県には名古屋市北文化小劇場を置いて他にありません。この地域での公演の際には、名古屋市北文化小劇場を是非会場としてご利用ください。

皆さまのご利用をお待ちしております。

名古屋市北文化小劇場

※当劇場の本花道にスッポンはございません。予めご了承下さい。



日本舞踊に箏曲や長唄、和太鼓や大衆演劇等、『和』のイベントでは見応え溢れる舞台となるのはもちろんのこと…



その他、空間の広がりを感じられる本花道を演劇の演出に用いたり、ファッションショーやコスプレイベントなどの入退場使用したり、使い方はさまざま！
出演者と観客のコミュニケーションがより広がる本花道を是非ご利用ください！！

北文化小劇場ホールの特徴

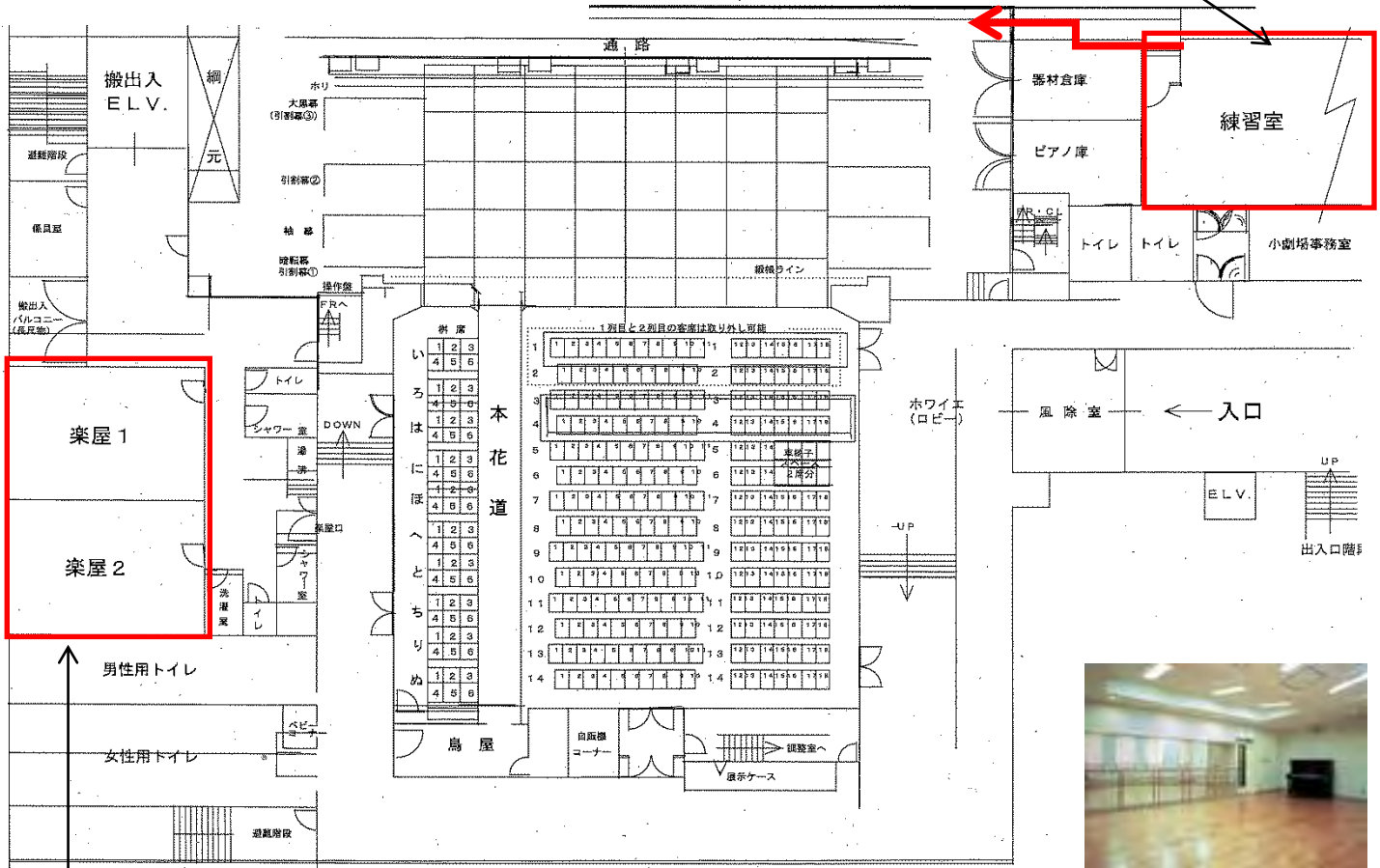
北文化小劇場は歌舞伎や日本舞踊といった伝統芸能でのご利用に適した作りであるのはもちろんのこと、芝居小屋の雰囲気も感じられる日本でも数少ない本花道や桝席を備えた劇場です。

フルコンサートピアノや移動式反響板も備えておりますので、本格的なクラシックコンサートの会場としてもご利用いただけます。

間口 14.5M(8 間) 奥行 8.2M(4 間半) 高さ 6M(3 間 2 尺) 花道 15.7M(8 間 4 尺) 客席数 297 (椅子席 237・桝席 60)

北文化小劇場舞台周り見取り図

練習室は舞台上手と直結しているため、楽屋としてご利用いただくことが可能です。



楽屋1・2ともに着物の着替えなどがしやすいよう畳敷きとなっています。鏡台は楽屋1・2ともに11台ずつございます。



名古屋市北文化小劇場
Nagoya City Kita Playhouse

開館時間 火曜日から日曜日までの午前9時から午後9時30分

休館日 月曜日(祝祭日の場合は翌日)及び年末年始

所在地 〒462-0037 愛知県名古屋市北区志賀町四丁目 60 番地 31

TEL052-910-3366 FAX052-910-3367

～公演会場をご検討中のお客様へ～
車でのアクセスの場合、名古屋高速「黒川」出口より北へ5分と交通が便利のため、全国ツアー公演等の公演会場としても数多くご利用いただいております。

【交通アクセス・周辺地図】

☆北文化小劇場の駐車場(北図書館共用)の収容台数には限りがあります。

ご鑑賞のお客様は公共交通機関でのご来場にご協力ください。

・地下鉄名城線「黒川」駅下車 4番出口より北へ徒歩 12分

・市バス(幹栄1号系統、黒川11号系統、黒川12号系統)

「黒川(北)」乗車、「北図書館」下車 東へ徒歩 3分

※名古屋駅からの名城線「黒川」駅へのアクセス

地下鉄東山線「名古屋」→地下鉄東山線「栄」乗り換え→地下鉄名城線「黒川」

地下鉄桜通線「名古屋」→地下鉄桜通線「久屋大通」乗り換え→地下鉄名城線「黒川」

